

**Sieht nicht nur  
glänzend aus!**

**Not only the looks  
are brilliant!**



## Bei der Aufbewahrung und Lagerung von Chemikalien steht Sicherheit oben an.

Schließlich können Temperaturschwankungen zum Ausgasen führen, was bei brennbaren oder korrosiven Medien schlimme Folgen haben kann. Mit unseren Behältern aus Edelstahl gehen Sie auf Nummer sicher. Die Sicherungsklammer hält den Deckel absolut dicht und sorgt dafür, dass selbst eine anhaltende Hitzewelle Sie nicht ins Schwitzen bringt.

Die Edelstahlbehälter von Bochem bestehen aus rostfreiem, 18/10-Stahl. Die Oberfläche ist elektroliert und damit zusätzlich vor chemischen Angriffen geschützt. Lösungsmittel, Pulver, Klebstoffe, Biomaterial und sogar viele Säuren lassen sich darin problemlos über lange Zeit lagern. Gleich-

zeitig finden Rückstände nirgends Halt. Eine schnelle und hygienisch einwandfreie Reinigung gelingt spielend einfach. Hinsichtlich der Temperaturen sind Einsatzbereiche zwischen -70 bis +300 °C möglich.

Alle Becher und Schalen von Bochem sind baugleich mit den klassischen Pendants aus Glas oder Kunststoff. Sie sind daher zu allen Klemm-, Spann- und Waschvorrichtungen kompatibel.

**Mit einem Unterschied: Sie halten deutlich länger!**

Finden Sie trotz der großen Auswahl nicht das Richtige? Dann sprechen Sie uns an.

**Wir entwickeln und fertigen auch individuelle Produkte.**

## Safety is the top priority for the storage of chemicals.

After all, temperature variations may cause degassing which might have catastrophic consequences with flammable or corrosive fluids. With our stainless steel vessels, you are on the safe side. The safety clip ensures that the cover is absolutely tight and that even a long-lasting heat wave will not make you sweat.

Bochem stainless steel vessels are made of non-corrosive 18/10 stainless steel. The surface is electropolished and therefore additionally protected against chemical attack. Solvents, powder, glues, biological material and even many acids can be stored in these vessels for an extended time.

In addition to that, residues have no chance to deposit. A quick and hygienically proper cleaning is achieved easily. In terms of temperature, applications from -70 to +300 °C are possible. All beakers and bowls offered by Bochem are of the same design as the classical counterparts of glass or plastic. As a result, they are compatible with all clamping, tensioning and washing facilities.

**There is only one difference: They last significantly longer!**

Are you still not able to find the proper product? Please contact us.

**We likewise develop and manufacture individual products.**

# Vielseitig Lagern und Aufbewahren

## Multi-purpose storing and keeping

**Behälter & Töpfe**  
Container & Pots

78



**Schaufeln & Kellen**  
Scoops & Ladles

96



**Becher & Büchsen**  
Beaker & Dressing jars

84



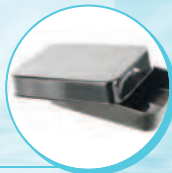
**Trichter**  
Funnel

99



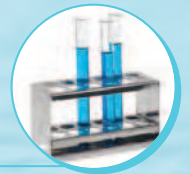
**Schalen eckig & rund**  
Bowls angular & round

88



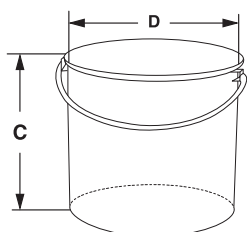
**Reagenzglasgestelle**  
Test tube stands

101





## Behälter & Töpfe Container & pots



8300

### Sicherheitstransportbehälter für Laborflaschen

8300SS: Laborflaschen 50–250 ml

8301SS: Laborflaschen 500–1000 ml

Mit Scharnier, Verschluss, Silikondichtung.

### Safety transport container for laboratory flasks

8300SS: Laboratory flasks 50–250 ml

8301SS: Laboratory flasks 500–1000 ml

With hinge, lock and silicon seal.

Material	C	D	Ltr	Artikel Nr.
18/10-Stahl	140	100/130	1	8300SS
18/10-Stahl	250	130/160	2	8301SS
Silikon (Ersatz/Spare part)		130		18300SS
Silikon (Ersatz/Spare part)		160		18301SS

### Transportbehälter 18/10-Stahl

Mit Deckel und Henkel.

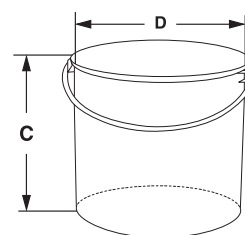
### Container, 18/10 stainless steel

With lid and handle.

Material	C	D	Ltr	Artikel Nr.
18/10-Stahl	150	100	1	8300
18/10-Stahl	170	135	2	8301
18/10-Stahl	185	160	3	8302
18/10-Stahl	240	180	5	8304
18/10-Stahl	280	180	6	8305
18/10-Stahl	280	225	10	8307



8300SS



### Transportbehälter (8340-48) & Deckel (8350-58)

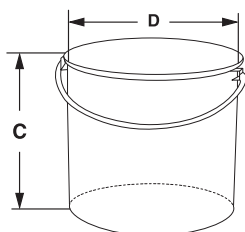
Deckel bitte separat bestellen.

### Container (8340-48) and lids (8350-58)

Please order lids separately.



8340



Material	C	D	Ltr	Artikel Nr.
<b>Behälter/Container</b>				
18/10-Stahl	375	270	20	8340
18/10-Stahl	375	300	25	8341
18/10-Stahl	440	300	30	8342
18/10-Stahl	550	350	50	8344
18/10-Stahl	600	400	75	8346
18/10-Stahl	670	450	100	8347
18/10-Stahl	670	550	150	8348
<b>Deckel/Lids</b>				
18/10-Stahl		270		8350
18/10-Stahl		300		8351
18/10-Stahl		300		8352
18/10-Stahl		350		8354
18/10-Stahl		400		8356
18/10-Stahl		450		8357
18/10-Stahl		550		8358

## Rolli für Transportbehälter, 18/10-Stahl NEW!

Mit 4 Gummi-Lenkrollen, davon eine feststellbar.

### Castor for transport container, 18/10 stainless steel

With 4 rubber guide rolls, 1 lockable.

Material	D(Rad/roll)	für/fits Artikel Nr.	Artikel Nr.
18/10-Stahl	70	8341/2	8341R
18/10-Stahl	70	8344	8344R
18/10-Stahl	70	8346	8346R
18/10-Stahl	100	8347	8347R
18/10-Stahl	100	8348	8348R



8341R



8349

### Spannklammern montiert

Für alle Transportbehälter, 3 Stück, (8300-07/8340-48)

### Locking clamps mounted

For all container, 3 pieces, (8300-07/8340-48)

Material	Artikel Nr.
18/10-Stahl	8349

### NO-DRIP Auslaufhahn 1/2" montiert

PTFE Dichtung, max. 260 °C

### NO-DRIP stopcock 1/2" mounted

PTFE seal, max. 260 °C

Material	Artikel Nr.
18/10-Stahl	8359



8359



## PUSH Abfalleimer



PVC-Beutel Nr. 11421

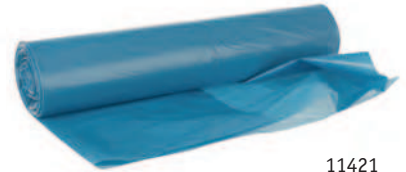
### PUSH safety litter box

PVC-bag no. 11421

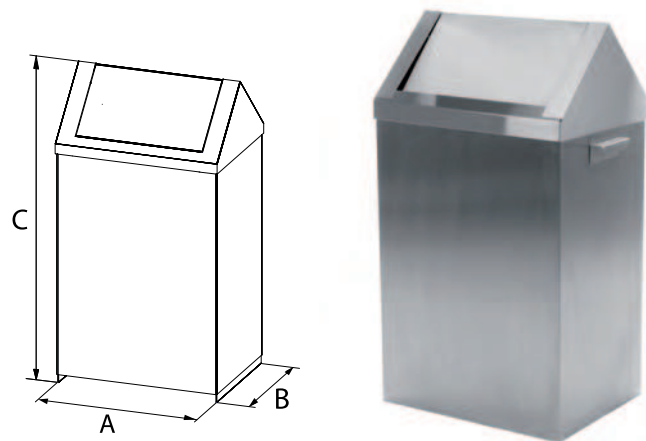
Material	D	C	Artikel Nr.
18/10-Stahl	350	740	11423
PVC (25 Stück/25 pieces)			11421



11423



11421



11422



11421

## Feuerhemmender Abfalleimer

Mit Schwingdeckel, Griffe rechts und links, jeweils + 25 mm, PVC-Beutel Nr. 11421 (Set à 25 Stück)

### Safety litter box

With swinging lid, handles left and right, each side + 25 mm, PVC-bag no. 11421 (set with 25 pieces)

Material	A	B	C	Artikel Nr.
18/10-Stahl	400	300	740	11422
PVC (25 Stück/25 pieces)				11421

## Kanister

Mit Schraubverschluss. Füllstutzen bitte separat bestellen.

### Canister

With screw closure. Please order filling tube separately.

Material	A	B	C	Ltr	kg	Artikel Nr.
18/10-Stahl	275	169	470	20	4,0	11425
18/10-Stahl	275	169	275	10	2,7	11426
Füllstutzen/filling tube						11427



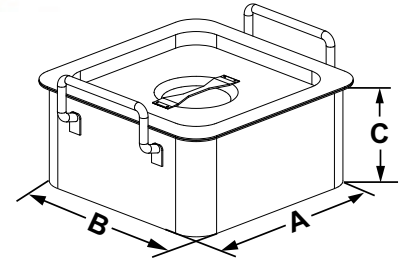
11425

**Wasserbad mit Deckel**  
**Water bath with lid**

Material	A	B	C	Ltr	Artikel Nr.
18/10-Stahl	155	105	75	1,0	8461
18/10-Stahl	155	105	160	2,5	8463
18/10-Stahl	155	155	235	5,0	8466
18/10-Stahl	240	240	235	13,0	8468



8461



8081

**Isolierbehälter doppelwandig mit Deckel**

Stapelbar

**Insulate container with lid, double wall**

Stackable

Material	C	D	Ltr	Artikel Nr.
18/10-Stahl	285	175/215	5	8081
18/10-Stahl	325	220/260	10	8082

**Isolierbehälter 18/10-Stahl**

**NEW!**

Mit 3 Spannverschlüssen, Deckel und Dichtungsring aus Silikon. Eventueller Über-/Unterdruck lässt sich durch ein Ventil im Deckel aufheben.

**Insulate container, 18/10 stainless steel**

With 3 locking clamps, lid and silicone gasket.

Possible over-/underpressure can be compensated through a valve in the lid.

Material	C	D	Ltr	Artikel Nr.
18/10-Stahl	160	240	6,5	8085
18/10-Stahl	250	240	10,5	8086
18/10-Stahl	230	300	15,5	8087



8085



## Eimer, graduert, und Deckel

**Typ 1:** Mit Bodenring

**Typ 2:** Ohne Bodenring

Deckel bitte separat bestellen.

## Buckets, graduated, and lids

**Type 1:** with base ring

**Type 2:** without base ring

Please order lids separately.

Material	C	D	Ltr	Typ	Artikel Nr.
<b>Eimer/Buckets</b>					
18/10-Stahl	235	280	10	1	8315
18/10-Stahl	270	300	12	1	8316
18/10-Stahl	305	310	15	1	8317
18/10-Stahl	190	260	6	2	8320
18/10-Stahl	210	285	8	2	8321
18/10-Stahl	235	280	10	2	8322
18/10-Stahl	270	300	12	2	8323
18/10-Stahl	305	310	15	2	8324
<b>Deckel/Lids</b>					
18/10-Stahl		280			8332
18/10-Stahl		300			8333
18/10-Stahl		310			8334

Typ 1

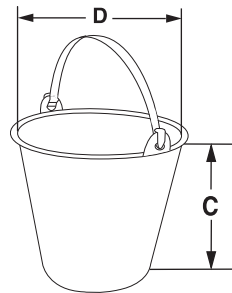


8315

Typ 2



8320



8335



## Eimer mit Ausguß, graduert

Mit Ablaufring

## Bucket with spout, graduated

With draining foot

**NEW!**

Material	C	D	Ltr	Artikel Nr.
18/10-Stahl	290	260	10	8335
18/10-Stahl	300	300	15	8336
18/10-Stahl	380	320	20	8337

## Transportkannen

Mit Henkel, Deckel und Ausguss

## Transport jugs

With handle, lid and spout

Material	C	D	Ltr	Artikel Nr.
18/10-Stahl	275	175	5	8380
18/10-Stahl	350	220	10	8381
18/10-Stahl	440	270	20	8384



8380

## Messkanne, graduiert, mit Ausguss

Deckel bitte separat bestellen.

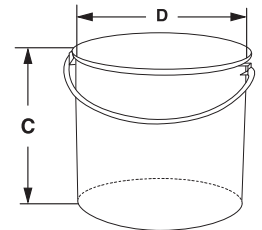
## Measuring jug, graduated, with spout

Please order lids separately.

Material	C	D	Ltr	Artikel Nr.
<b>Kanne/Jug</b>				
18/10-Stahl	260	240	10	8390
18/10-Stahl	300	270	15	8391
18/10-Stahl	400	270	20	8394
<b>Deckel/Lids</b>				
18/10-Stahl		240		8392
18/10-Stahl		270		8393



8390



8566

## Labortopf mit Deckel, Aluminium Laboratory pot with lid, aluminium

Material	C	D	Ltr	Artikel Nr.
Alu	100	160	1,5	8566
Alu	120	200	3,0	8567
Alu	140	260	5,2	8568

## Labortopf und Deckel

Deckel bitte separat bestellen.

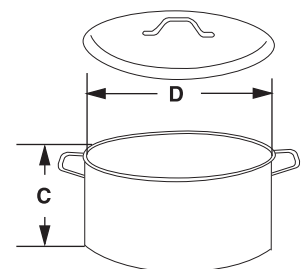
## Pots laboratory and lids

Please order lids separately.

Material	C	D	Ltr	Artikel Nr.
<b>Topf/Pots</b>				
18/10-Stahl	128	160	2	8360
18/10-Stahl	144	180	3	8361
18/10-Stahl	160	200	4	8362
18/10-Stahl	176	220	5	8363
18/10-Stahl	192	240	9	8364
18/10-Stahl	208	260	12	8365
18/10-Stahl	222	300	15	8366
18/10-Stahl	280	300	20	8367
<b>Deckel/Lids</b>				
18/10-Stahl		160		8370
18/10-Stahl		180		8371
18/10-Stahl		200		8372
18/10-Stahl		220		8373
18/10-Stahl		240		8374
18/10-Stahl		260		8375
18/10-Stahl		300		8376
18/10-Stahl		300		8377



8360



Becher & Büchsen  
Beaker & Dressing jars

Typ 2

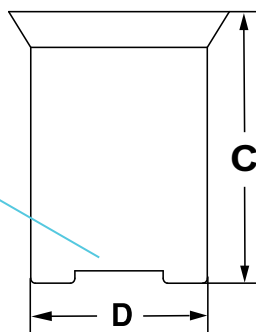


8510

Typ 4



8530



Mit Kontaktboden für Heizplatten und Magnetrührer.  
With contact bottom for heating plates and magnetic stirrers.

**Becher 18/10-Stahl**

Typ 1: mit Rand

Typ 2: mit Rand/Ausguss

Typ 3: mit Rand/Griff

Typ 4: mit Rand/Ausguss/Griff

**Beakers, 18/10 stainless steel**

Type 1: with rim

Type 2: with rim/spout

Type 3: with rim/handle

Type 4: with rim/spout/handle

Material	C	D	ML	Typ	Artikel Nr.
18/10-Stahl	60	50	100	1	8500
18/10-Stahl	85	65	250	1	8501
18/10-Stahl	110	80	500	1	8502
18/10-Stahl	130	100	1000	1	8503
18/10-Stahl	180	120	2000	1	8504
18/10-Stahl	180	150	3000	1	8505
18/10-Stahl	210	180	5000	1	8506
18/10-Stahl	60	50	100	2	8510
18/10-Stahl	85	65	250	2	8511
18/10-Stahl	110	80	500	2	8512
18/10-Stahl	130	100	1000	2	8513
18/10-Stahl	180	120	2000	2	8514
18/10-Stahl	180	150	3000	2	8515
18/10-Stahl	210	180	5000	2	8516
18/10-Stahl	60	50	100	3	8520
18/10-Stahl	85	65	250	3	8521
18/10-Stahl	110	80	500	3	8522
18/10-Stahl	130	100	1000	3	8523
18/10-Stahl	180	120	2000	3	8524
18/10-Stahl	180	150	3000	3	8525
18/10-Stahl	210	180	5000	3	8526
18/10-Stahl	60	50	100	4	8530
18/10-Stahl	85	65	250	4	8531
18/10-Stahl	110	80	500	4	8532
18/10-Stahl	130	100	1000	4	8533
18/10-Stahl	180	120	2000	4	8534
18/10-Stahl	180	150	3000	4	8535
18/10-Stahl	210	180	5000	4	8536

**Becher 18/10-Stahl**



Hohe Form

**Beakers, 18/10 stainless steel**

High shape

Material	C	D	ML	Artikel Nr.
18/10-Stahl	190	100	1500	8539



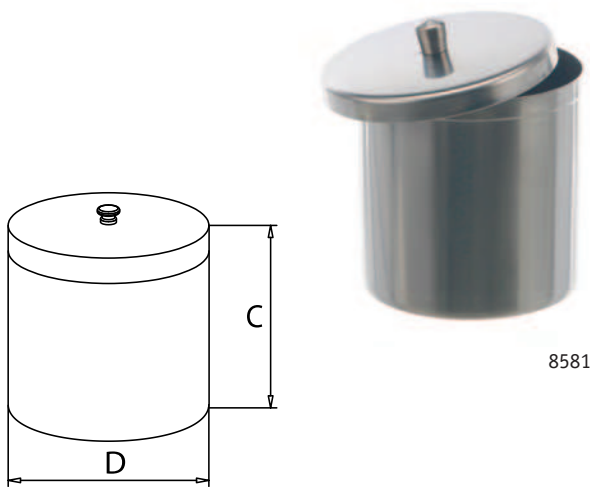
8539

## Haltegriff für Glasbecher Handle for glass beaker

Material	D	Artikel Nr.
18/10-Stahl	80/100	8993
18/10-Stahl	140/155	8995
18/10-Stahl	170/190	8996



8993



8581

## Deckelbüchse Dressing jar with lid

Material	C	D	ML	Artikel Nr.
18/10-Stahl	60	60	100	8581
18/10-Stahl	85	85	400	8584
18/10-Stahl	100	100	700	8585
18/10-Stahl	120	120	1200	8587
18/10-Stahl	150	150	2500	8588
18/10-Stahl	200	200	6000	8693

## Büchse mit Deckel

Deckel mit Griff, stapelbar

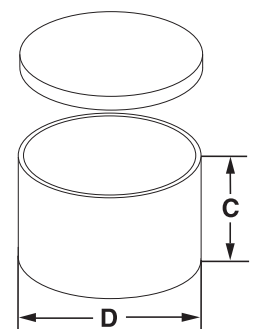
## Dressing jar with lid

Lid with handle, stockable

Material	C	D	Artikel Nr.
18/10-Stahl	80	102	8620
18/10-Stahl	130	102	8621
18/10-Stahl	130	124	8622
18/10-Stahl	165	124	8623
18/10-Stahl	180	180	8624



8620





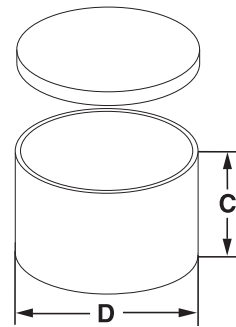
**Deckelbüchse, Aluminium**  
**Dressing jar with lid, aluminium**

Material	C	D	Typ	Artikel Nr.
Alu	20	60	1	8760
Alu	20	80	1	8761
Alu	20	100	1	8762
Alu	50	50	2	8770
Alu	85	65	2	8771
Alu	110	80	2	8772

Typ 1



Typ 2



Typ 1



8650/8640

Typ 2



8660

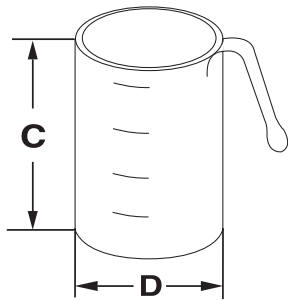
**Messbecher graduert, konische Form**

Graduierung 100 ml

**Measuring jug graduated, conical shape**

Graduation 100 ml

Material	C	D	ML	Typ	Artikel Nr.
18/10-Stahl	120	125	1000	1	8640
18/10-Stahl	145	125	2000	1	8642
18/10-Stahl	125	90	500	1	8650
18/10-Stahl	140	125	1000	1	8651
18/10-Stahl	170	140	2000	1	8652
18/10-Stahl	115	115	500	2	8660
18/10-Stahl	160	140	1000	2	8661
18/10-Stahl	160	150	1500	2	8662
18/10-Stahl	185	160	2000	2	8663



### Pipettenbüchse, rund

Silikon im Boden u. Deckel

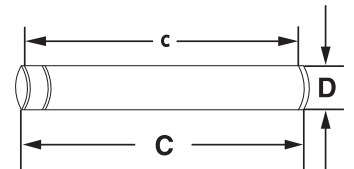
Bis 205 °C sterilisierbar

#### Pipette box, round

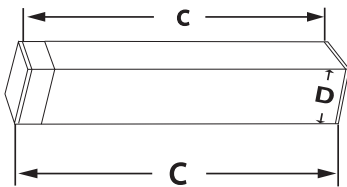
Silicone covered bottom and lid

Sterilizable up to 205 °C

Material	C	c	D	Artikel Nr.
18/10-Stahl	390	382	50	8980
18/10-Stahl	425	417	50	8981
18/10-Stahl	380	372	65	8982
18/10-Stahl	450	442	65	8983
18/10-Stahl	380	372	80	8984
18/10-Stahl	500	492	80	8985



8870



### Pipettenbüchse, eckig

Silikon im Boden und Deckel

Bis 205 °C sterilisierbar

#### Pipette box, square

Silicone covered bottom and lid

Sterilizable up to 205 °C

Material	C	c	D	Artikel Nr.
18/10-Stahl	210	202	70 x 70	8870
18/10-Stahl	290	282	70 x 70	8871
18/10-Stahl	340	332	70 x 70	8872
18/10-Stahl	435	427	70 x 70	8873
18/10-Stahl	490	482	70 x 70	8874

### Sterilisierbehälter für Petrischalen

Ø 100 mm (8541)

Für 10 Schalen

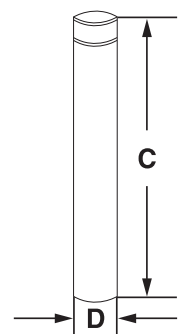
#### Sterilizing box for Petri-dishes

Ø 100 mm (8541)

For 10 dishes

Material	C	D	Typ	Artikel Nr.
18/10-Stahl	250	120	10 x	8961

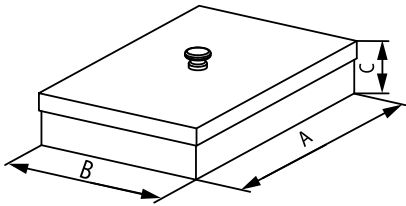
Petrischalen siehe S. 91  
Petri dishes see p. 91



Schalen  
eckig & rund  
Bowls angular  
& round



8710



**Instrumentenschale mit Deckel 1**

Deckel mit Knopf

**Instruments tray with lid 1**

Lid with knob

Material	A	B	C	Artikel Nr.
18/10-Stahl	160	100	30	8710
18/10-Stahl	180	120	50	8711
18/10-Stahl	200	100	50	8712
18/10-Stahl	220	150	50	8713
18/10-Stahl	280	180	60	8714
18/10-Stahl	300	150	100	8715
18/10-Stahl	300	200	50	8716
18/10-Stahl	500	200	80	8717

**Instrumentenschale mit Deckel 2**

Abgerundete Ecken

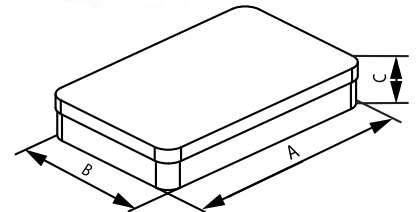
**Instruments tray with lid 2**

Rounded angles

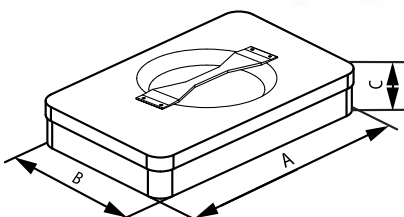
Material	A	B	C	Artikel Nr.
18/10-Stahl	210	150	40	8630
18/10-Stahl	240	180	40	8631
18/10-Stahl	270	210	40	8632
18/10-Stahl	300	240	40	8633
18/10-Stahl	360	300	40	8634



8630



8475



**Instrumentenschale mit Deckel 3**

Deckel mit innen liegendem Griff

**Instruments tray with lid 3**

Lid with internal handle

Material	A	B	C	Artikel Nr.
18/10-Stahl	230	133	45	8475
18/10-Stahl	315	215	60	8476

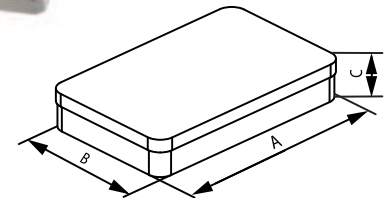
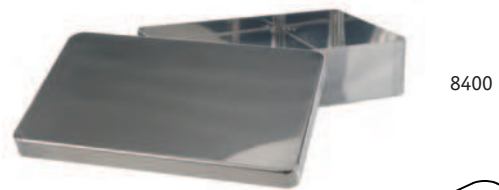
## Instrumentenschale mit Deckel 4

Abgerundete Ecken

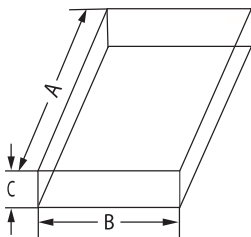
### Instruments tray with lid 4

Rounded angles

Material	A	B	C	Artikel Nr.
18/10-Stahl	180	90	30	8400
18/10-Stahl	215	100	50	8404
18/10-Stahl	250	150	60	8406
18/10-Stahl	300	150	70	8407



8480



## Instrumentenablage Instruments tray

Material	A	B	C	Artikel Nr.
18/10-Stahl	200	175	15	8480
18/10-Stahl	300	200	15	8484
18/10-Stahl	300	300	20	8485
18/10-Stahl	440	340	20	8486

## Fotoschale

Abgerundete Ecken

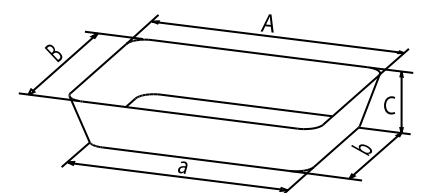
### Laboratory tray

Rounded angles

Material	a	A	b	B	C	Artikel Nr.
18/10-Stahl	190	225	140	175	50	8700
18/10-Stahl	250	290	180	220	60	8701
18/10-Stahl	260	290	190	225	50	8702
18/10-Stahl	320	355	260	305	60	8703
18/10-Stahl	350	400	240	280	70	8704
18/10-Stahl	400	450	270	320	80	8705
18/10-Stahl	500	560	330	385	100	8706



8700





## Verdampfschale mit Rand

2 verschiedene Typen

## Evaporating dish with rim

2 different types

Material	A	B	C	Typ	Artikel Nr.
18/10-Stahl	220	155	40	1	8454
18/10-Stahl	240	160	50	1	8455
18/10-Stahl	310	200	45	1	8456
18/10-Stahl	340	210	60	1	8457
18/10-Stahl	375	270	45	1	8459
18/10-Stahl	290	190	55	2	8395
18/10-Stahl	335	245	60	2	8396
18/10-Stahl	385	280	65	2	8397
18/10-Stahl	445	280	95	2	8398
18/10-Stahl	500	335	100	2	8399

Typ 1

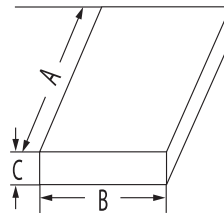


8454

Typ 2



8395



8735

## Schale mit 2 Griffen

Griffe zum Umklappen

## Tray with 2 handles

Handles to turn down

Material	A	B	C	Artikel Nr.
18/10-Stahl	250	180	70	8735
18/10-Stahl	350	250	70	8736

## Einmal Alu-Schalen

1 Packung à 100 Stück

## Disposable alu dishes

1 package 100 pieces

Material	C	D	ML	Artikel Nr.
Alu	13	64	28	11610
Alu	25	99	110	11611
Alu	24	96	125	11613
Alu	50	114	280	11615



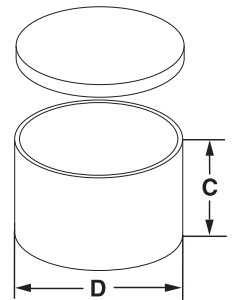
11610

**Petriscalen mit Deckel**  
**Petri dishes with lid**

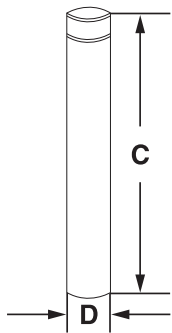
Material	C	D	Artikel Nr.
18/10-Stahl	15	100	8541
18/10-Stahl	20	60	8635
18/10-Stahl	20	75	8636
18/10-Stahl	20	90	8637
18/10-Stahl	20	120	8638



8541



8961



**Sterilisierbehälter für Petrischalen**  
**Ø 100 mm (8541)**

Für 10 Schalen

**Sterilizing box for Petri-dishes**

**Ø 100 mm (8541)**

For 10 dishes

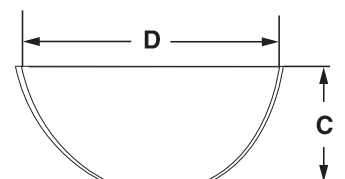
Material	C	D	Typ	Artikel Nr.
18/10-Stahl	250	120	10 x	8961

**Sandbadschale, flacher Boden**  
**Bowl, flat bottom**

Material	C	D	ML	Artikel Nr.
18/10-Stahl	40	80	100	8670
18/10-Stahl	50	100	250	8671
18/10-Stahl	60	120	500	8672
18/10-Stahl	80	160	1000	8673
18/10-Stahl	100	200	2000	8674
18/10-Stahl	120	250	5000	8677



8670

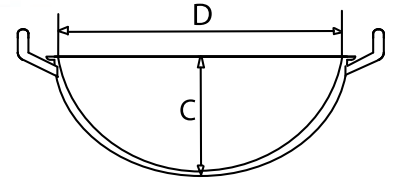


## Sandbadschale mit 2 Griffen Bowl with 2 handles

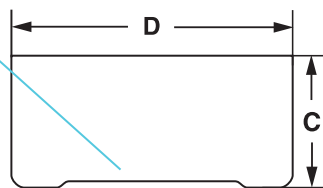
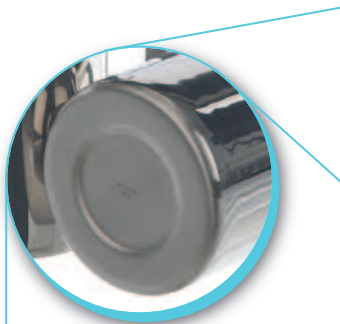
Material	C	D	ML	Artikel Nr.
18/10-Stahl	120	220	2700	8445
18/10-Stahl	140	260	4000	8446
18/10-Stahl	180	320	9500	8447
18/10-Stahl	190	360	12000	8448



8445



8560



Mit Kontaktboden für Heizplatten und Magnetrührer.  
With contact bottom for heating plates and magnetic stirrers.

## Abdampfschale mit Kontaktboden Evaporating dish with special bottom

Mit Kontaktboden für Heizplatten und Magnetrührer.

### Evaporating dish with special bottom

With contact bottom for heating plates and magnetic stirrers.

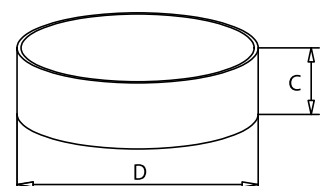
Material	C	D	ML	Artikel Nr.
18/10-Stahl	35	70	125	8560
18/10-Stahl	45	85	250	8561
18/10-Stahl	55	110	500	8562
18/10-Stahl	70	140	1000	8563
18/10-Stahl	105	160	2000	8564
18/10-Stahl	160	200	5000	8565

## Abdampfschalen, flache Form Evaporating dishes, flat shape

Material	C	D	ML	Artikel Nr.
18/10-Stahl	20	60	50	8570
18/10-Stahl	20	70	75	8571
18/10-Stahl	20	80	100	8572



8570



## Laborschale

2 verschiedene Typen

### Laboratory bowl

2 different types

Material	C	D	Ltr	Typ	Artikel Nr.
18/10-Stahl	75	165	1	1	8590
18/10-Stahl	75	220	2	1	8591
18/10-Stahl	95	240	3	1	8592
18/10-Stahl	120	260	4,5	1	8593
18/10-Stahl	120	305	6	1	8594
18/10-Stahl	145	320	8	1	8595
18/10-Stahl	135	380	11	1	8596
18/10-Stahl	160	400	14	1	8597
18/10-Stahl	75	150	0,75	2	8600
18/10-Stahl	80	150	1	2	8601
18/10-Stahl	95	180	1,5	2	8602
18/10-Stahl	115	195	2	2	8603
18/10-Stahl	125	220	3	2	8605
18/10-Stahl	135	245	4	2	8606
18/10-Stahl	130	265	5	2	8607
18/10-Stahl	145	285	6	2	8608
18/10-Stahl	165	310	8	2	8609
18/10-Stahl	180	310	9	2	8610
18/10-Stahl	180	355	11	2	8611

Typ 1

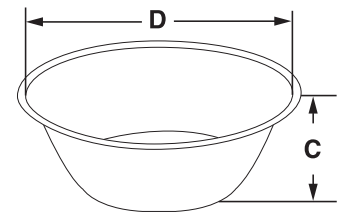


8590

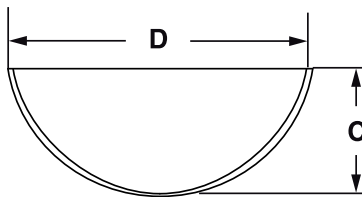
Typ 2



8600



8780



## Schale, runder Boden

### Bowl, round bottom

Material	C	D	ML	Artikel Nr.
18/10-Stahl	30	60	50	8780
18/10-Stahl	35	70	80	8781
18/10-Stahl	40	80	130	8782
18/10-Stahl	45	90	210	8783
18/10-Stahl	50	100	250	8784
18/10-Stahl	60	120	450	8785
18/10-Stahl	70	140	670	8786
18/10-Stahl	80	160	1000	8787
18/10-Stahl	100	200	2006	8789

## Mörser + Pistill

Pistill Nr. 8936, separat bestellen

### Mortar + pestle

Pestle no. 8936, order separately

Material	A	D	ML	Artikel Nr.
18/10-Stahl		100	250	8930
18/10-Stahl		120	500	8931
18/10-Stahl		140	750	8932
18/10-Stahl		160	1000	8933
18/10-Stahl		180	1500	8934
18/10-Stahl		200	2000	8935
18/10-Stahl	140	28/24		8936



8930



8936

## Verdampfschale Nickel 99,5 %

Runder Boden, mit Ausguss

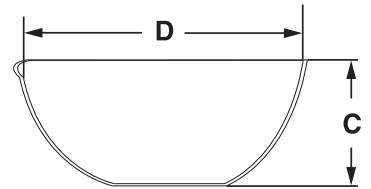
### Evaporating dish, nickel 99,5 %

Round bottom, with spout

Material	C	D	MI	Artikel Nr.
Nickel 99,5 %	25	50	30	8020
Nickel 99,5 %	30	60	50	8021
Nickel 99,5 %	35	70	80	8022
Nickel 99,5 %	40	80	100	8023
Nickel 99,5 %	50	100	200	8024



8020



## Verdampfschale Nickel 99,5 %

Flacher Boden

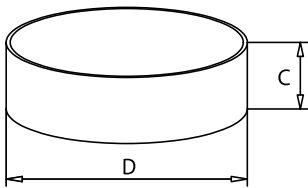
### Evaporating dish, nickel 99,5 %

Flat bottom

Material	C	D	MI	Artikel Nr.
Nickel 99,5 %	19	55	45	8040
Nickel 99,5 %	16	60	45	8041
Nickel 99,5 %	19	70	73	8042
Nickel 99,5 %	16	90	100	8045



8040



## Verdampfschale mit Deckel, Nickel 99,5%

Flacher Boden

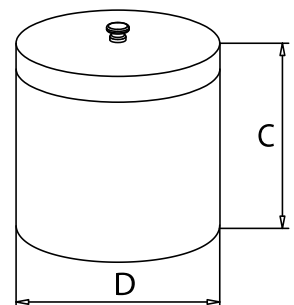
### Evaporating dish with lid, nickel 99,5%

Flat bottom

Material	C	D	MI	Artikel Nr.
Nickel 99,5 %	19	55	45	8060
Nickel 99,5 %	16	60	45	8061
Nickel 99,5 %	19	70	73	8062
Nickel 99,5 %	16	90	100	8065



8060





## Tiegel und Deckel, Nickel 99,5 %

Deckel bitte separat bestellen.

### Crucible and lid, nickel 99,5 %

Please order lids separately.

Typ 1: 0,5 mm

Typ 2: 1,0 mm

Typ 3: 1,5 mm

Typ 4: 2,0 mm

Material	C	D	ML	Typ	Artikel Nr.
<b>Tiegel/Crucibles</b>					
Nickel 99,5 %	20	20	5	1	8100
Nickel 99,5 %	25	25	10	1	8101
Nickel 99,5 %	30	30	15	1	8102
Nickel 99,5 %	35	35	25	1	8103
Nickel 99,5 %	40	40	30	1	8104
Nickel 99,5 %	45	45	50	1	8105
Nickel 99,5 %	50	50	70	1	8106
Nickel 99,5 %	60	60	130	1	8107
Nickel 99,5 %	80	80	270	1	8109
Nickel 99,5 %	30	30	15	2	8122
Nickel 99,5 %	35	35	25	2	8123
Nickel 99,5 %	40	40	30	2	8124
Nickel 99,5 %	45	45	50	2	8125
Nickel 99,5 %	50	50	70	2	8126
Nickel 99,5 %	60	60	130	2	8127
Nickel 99,5 %	80	80	270	2	8129
Nickel 99,5 %	45	45	50	3	8145
Nickel 99,5 %	40	40	30	4	8164
Nickel 99,5 %	50	50	70	4	8166
Nickel 99,5 %	60	60	130	4	8167
<b>Deckel/Lids</b>					
Nickel 99,5 %		20			8180
Nickel 99,5 %		25			8181
Nickel 99,5 %		30			8182
Nickel 99,5 %		35			8183
Nickel 99,5 %		40			8184
Nickel 99,5 %		45			8185
Nickel 99,5 %		50			8186
Nickel 99,5 %		60			8187
Nickel 99,5 %		80			8189

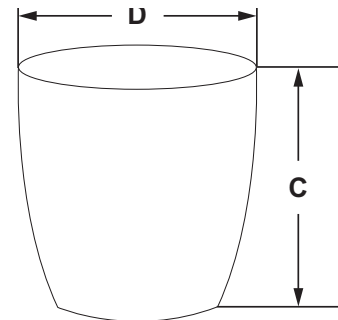
## Tiegel und Deckel, 18/10-Stahl

Deckel bitte separat bestellen.

### Crucible and lid, 18/10 stainless steel

Please order lids separately.

Material	C	D	ML	Typ	Artikel Nr.
<b>Tiegel/Crucibles</b>					
18/10-Stahl	35	35	25	2	8881
18/10-Stahl	35	40	30	2	8882
18/10-Stahl	45	50	70	2	8883
<b>Deckel/Lids</b>					
18/10-Stahl		35			8891
18/10-Stahl		40			8892
18/10-Stahl		50			8893



2 verschieden Materialien:

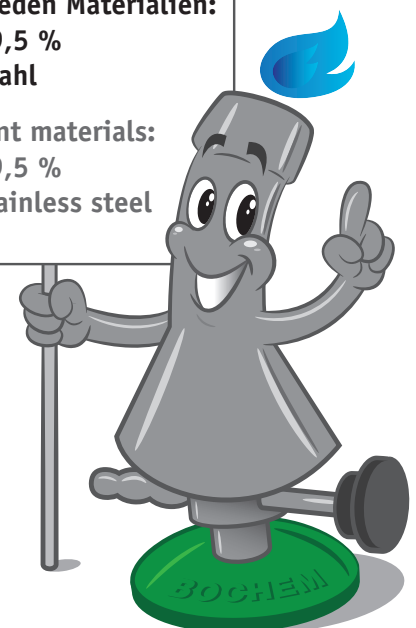
Nickel 99,5 %

18/10-Stahl

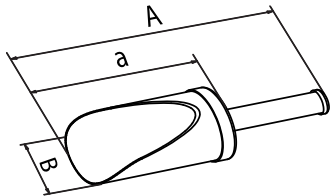
2 different materials:

Nickel 99,5 %

18/10 stainless steel



Schaufeln  
& Kellen  
Scoops  
& ladles



Apotheken-Schaufel, 18/10-Stahl  
Pharmacy-Scoop, 18/10 stainless steel

Material	A	a	B	Artikel Nr.
18/10-Stahl	220	120	50	8830
18/10-Stahl	280	165	75	8831

Chemikalienschaufel, 18/10-Stahl  
Chemical scoop, 18/10 stainless steel

Material	A	a	B	Ltr	Artikel Nr.
18/10-Stahl	190	100	50	0,12	8800
18/10-Stahl	250	145	75	0,45	8801
18/10-Stahl	320	190	105	1,00	8802
18/10-Stahl	350	230	120	1,50	8803
18/10-Stahl	370	250	150	2,00	8804



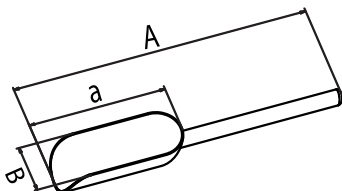
Griff verlötet, besonders  
hochwertige Verarbeitung.  
Handle soldered, extremely  
high quality processing.



Griff verschweißt, besonders  
hochwertige Verarbeitung.  
Geeignet für Lebensmittel.  
Handle welded, extremely  
high quality processing.  
Qualified for food.

Pharma-Schaufel, 18/10-Stahl  
Pharma scoop, 18/10 stainless steel

Material	A	a	B	Ltr	Artikel Nr.
18/10-Stahl	215	100	40	0,15	8809
18/10-Stahl	310	160	82	0,25	8810
18/10-Stahl	350	200	102	0,5	8811
18/10-Stahl	390	220	120	1,0	8812
18/10-Stahl	450	300	160	2,0	8813



**Pharma-Schaufel, 18/10-Stahl**  
Pharma scoop, stainless steel 18/10

**NEW!**

Material	A	a	B	ML	Artikel Nr.
18/10-Stahl	215	120	60	100	8835
18/10-Stahl	230	140	75	200	8836
18/10-Stahl	245	155	85	250	8837
18/10-Stahl	350	220	130	500	8838



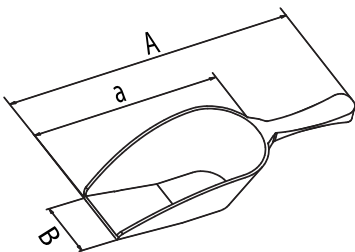
8835

**Fugenlose Verbindung von  
Schaufel und Hohlgriff.  
Mit Aufhängeöse.  
Geeignet für Lebensmittel.**

Seamless fixed handle,  
extremely high processing.  
With hanging loop.  
Qualified for food.



8814



**Chemikalienschaufel, Aluminium**  
Chemical scoop, aluminium

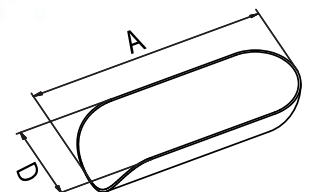
Material	A	a	B	ML	Artikel Nr.
Alu	65	40	12	5	8814
Alu	85	52	13	10	8815
Alu	135	80	24	50	8816
Alu	155	95	30	65	8817
Alu	185	115	32	90	8818
Alu	210	120	37	160	8819
Alu	250	145	45	240	8820
Alu	290	175	55	400	8821
Alu	310	185	57	480	8822
Alu	350	220	63	900	8823
Alu	400	270	83	1600	8824
Alu	430	300	95	2500	8825
Alu	250	120	35	90	8827
Alu	285	120	35	90	8828
Alu	365	120	35	90	8829

**Wägeschaufel**  
Weighing scoop

Material	A	D	Artikel Nr.
18/10-Stahl	70	32	12800
18/10-Stahl	90	32	12801
18/10-Stahl	105	32	12802
18/10-Stahl	120	32	12803
18/10-Stahl	120	30-65	12804
18/10-Stahl	160	30-75	12805
18/10-Stahl	200	55-100	12806
Alu	70	32	12810
Alu	90	32	12811
Alu	105	32	12812
Alu	120	32	12813

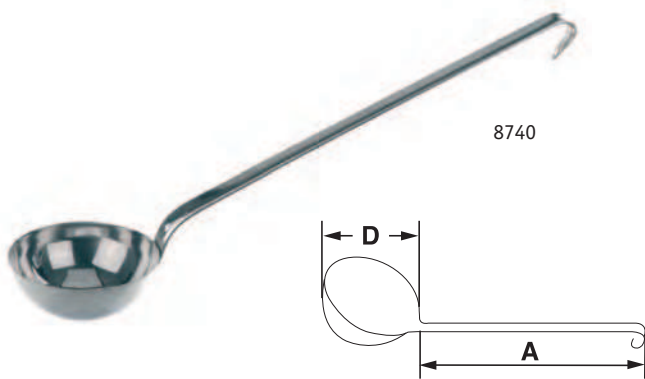
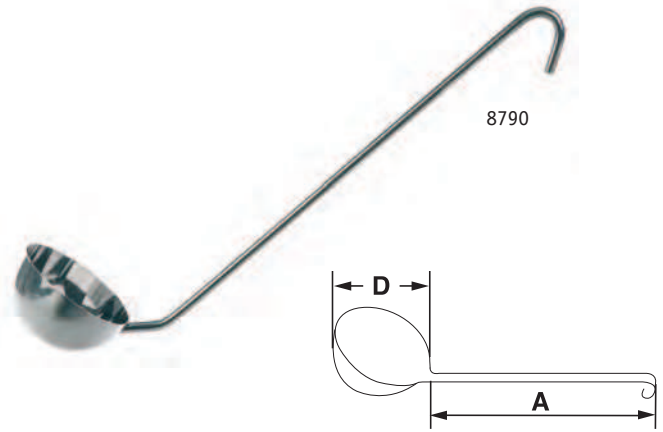


12800



**Schöpfkelle, runder Griff**  
Ladle, round handle

Material	A	D	ML	Artikel Nr.
18/10-Stahl	300	60	65	8790
18/10-Stahl	300	70	100	8791
18/10-Stahl	300	80	175	8792
18/10-Stahl	300	90	200	8793
18/10-Stahl	400	100	250	8794
18/10-Stahl	400	120	480	8795
18/10-Stahl	400	140	670	8796
18/10-Stahl	400	160	1000	8797
18/10-Stahl	500	200	2000	8799



**Schöpfkelle, flacher Griff**  
Ladle, flat handle

Material	A	D	ML	Artikel Nr.
18/10-Stahl	185	70	90	8740
18/10-Stahl	315	90	200	8741
18/10-Stahl	315	100	220	8742
18/10-Stahl	345	140	600	8743
18/10-Stahl	350	160	1000	8744
18/10-Stahl	350	180	1400	8745

**Dosierkelle 18/10-Stahl**

**NEW!**

ml-Angabe erreicht bei Füllung bis zum Rand  
**Portioning ladle, 18/10 stainless steel**  
ml indication reached with filling until rim

Material	ml	Artikel Nr.
18/10-Stahl	125	3805
18/10-Stahl	250	3806
18/10-Stahl	500	3807



# Trichter Funnel

Typ 1

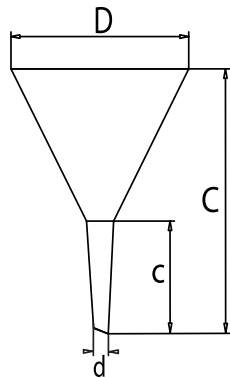


8840

Typ 2



8841



## Fasstrichter, 18/10-Stahl

Mit Luftkanal. Auslaufrohr konisch.

## Funnel for barrels, 18/10 stainless steel

With Air canal. Tube conical.

Material	C	c	D	d	Artikel Nr.
18/10-Stahl	320	115	300	51/27	8846
18/10-Stahl	430	135	400	58/34	8847

## Standard Trichter, 18/10-Stahl

Mit Luftkanal. Auslaufrohr konisch.

Typ 1: ohne Griff

Typ 2: mit Griff

## Standard funnel, 18/10 stainless steel

With Air canal. Tube conical.

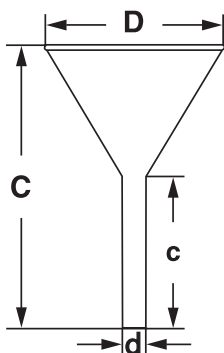
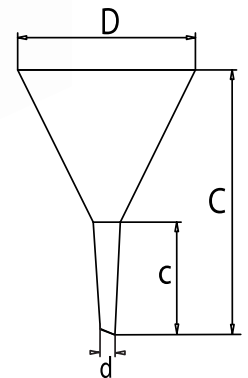
Type 1: without handle

Type 2: with handle

Material	C	c	D	d	Typ	Artikel Nr.
18/10-Stahl	115	50	80	17/13	1	8840
18/10-Stahl	125	65	100	17/13	2	8841
18/10-Stahl	145	80	120	17/13	2	8842
18/10-Stahl	190	90	150	27/21	2	8843
18/10-Stahl	220	90	200	27/21	2	8844
18/10-Stahl	260	90	250	27/21	2	8845



8846



8720

## Spezialtrichter, 18/10-Stahl

Gerades Rohr, für Pulver geeignet

## Special funnel, 18/10 stainless steel

Tube straight, convenient for powder

Material	C	c	D	d	Artikel Nr.
18/10-Stahl	135	60	120	20	8720
18/10-Stahl	140	60	155	30	8721
18/10-Stahl	175	60	200	30	8722
18/10-Stahl	200	60	240	30	8723



## Metallsieb für Trichter

Kupfer/Kunststoff

## Metal filter for funnel

Copper/plastic

Material	d	Artikel Nr.
Kupfer/Kunststoff	50	8851
Kupfer/Kunststoff	105	8853

Trichter im Lieferumfang nicht enthalten.

Not included in delivery: funnel

8851



8855

## Minitrichter, 18/10-Stahl

**NEW!**

Fugenlos gezogen. d= Ø Loch

## Mini funnel, 18/10 stainless steel

Drawed seamless. d= Ø hole

Material	d	C	Artikel Nr.
18/10-Stahl	4/27	50	8855
18/10-Stahl	6/27	50	8856
18/10-Stahl	8/29	50	8857
18/10-Stahl	10/31	50	8858

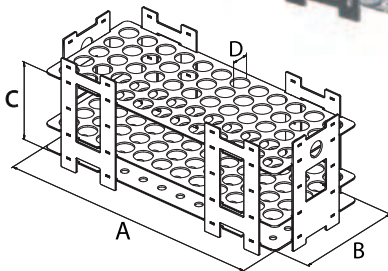
Glasfläschchen im Lieferumfang nicht enthalten.

Not included in delivery: glas vessel

## Reagenzglas- gestelle Test tube stands



8250



### Reagenzglasgestell mit Farbkennung

- Kennzeichnung durch Farbkнопfe (weiß, orange, gelb, blau, grün, rot)
- 1 Satz Farbkнопfe inklusive
- Autoklavierbar

### Test tube rack with colour identification

- Identification by coloured knobs (white, orange, yellow, blue, green, red)
- 1 set of coloured knobs included
- Autoclavable

Material	A	B	C	D	Typ	Me/Qty	Artikel Nr.
18/10-Stahl	248	104	60	13	5 x 12	60	8250
18/10-Stahl	248	104	85	16	5 x 12	60	8251
18/10-Stahl	248	104	85	20	4 x 10	40	8252
18/10-Stahl	248	104	85	25	3 x 7	21	8253
18/10-Stahl	248	104	100	30	3 x 7	21	8254

### Reagenzglasgestell 18/10-Stahl, demontierbar

Das Gestell verfügt über eine universelle Konstruktion:

- Gestell ist in seine Einzelteile zerlegbar
- Platzsparender Transport spart Geld
- Abgebildetes Modell ist für Reagenzgläser mit  $\varnothing$  17 mm

**Das Gestell ist auf Wunsch in anderen Größen lieferbar**

- andere Durchmesser für größere oder kleinere Gläser
- weniger oder mehr Stellplätze
- andere Maße

### Test tube stand, 18/10 steel, detachable

The test tube stand has a unique construction:

- the frame is detachable
- that saves space and money for the transport
- displayed model is for test tubes with  $\varnothing$  17 mm

**The frame is also available on request in different sizes:**

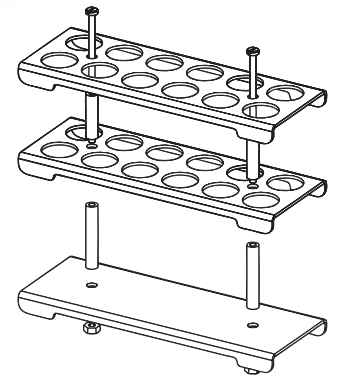
- different diameters for bigger or smaller test tubes
- more or less storing places
- different dimensions

Material	A	B	C	D	Typ	Me/Qty	Artikel Nr.
18/10-Stahl	145	52	90	17	2 x 6	12	8240
18/10-Stahl	278	52	90	17	2 x 12	24	8241
18/10-Stahl	287	97	90	17	4 x 12	48	8242

**NEW!**



8240



Diese Modelle sind ursprünglich durch eine spezielle Kundenkonstruktion entstanden! Mehr zu diesem Thema am Anfang des Kataloges.

These models were created by customer design! Read more about customer design at the beginning of the catalogue.

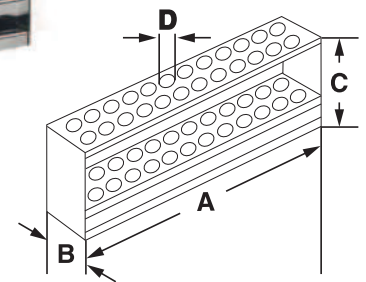


**Reagenzglasgestell, rechteckig**  
**Test tube stand, rectangular**

Material	A	B	C	D	Typ	Artikel Nr.
18/10-Stahl	145	52	90	17	2 x 6	8210
18/10-Stahl	278	52	90	17	2 x 12	8212
18/10-Stahl	287	97	90	17	4 x 12	8214
18/10-Stahl	164	60	90	20	2 x 6	8220
18/10-Stahl	310	60	90	20	2 x 12	8222



8210

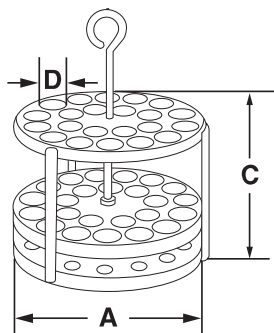


8230



**Reagenzglasgestell, rund**  
**Test tube stand, round**

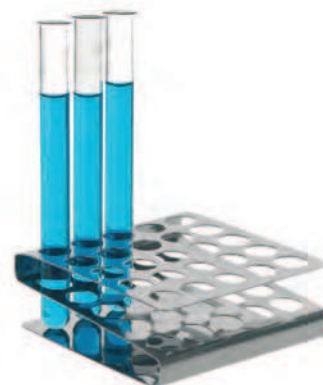
Material	A	C	D	Typ	Artikel Nr.
18/10-Stahl	98	165	20	9	8230
18/10-Stahl	116	165	20	12	8231
18/10-Stahl	194	165	20	45	8233



**Reagenzglasgestell, Z-Form**  
**Test tube stand, z-shape**

Material	A	B	C	D	Typ	Artikel Nr.
18/10-Stahl	50	165	85	13	10 x 5	8290
18/10-Stahl	50	220	110	17	10 x 5	8291
18/10-Stahl	50	85	85	13	5 x 5	8292
18/10-Stahl	50	110	110	17	5 x 5	8293

8290



## Reagenzglasgestell

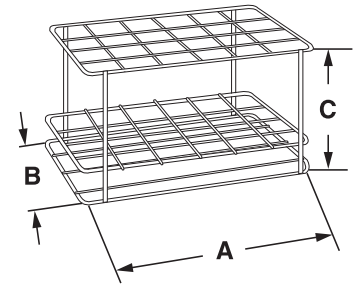
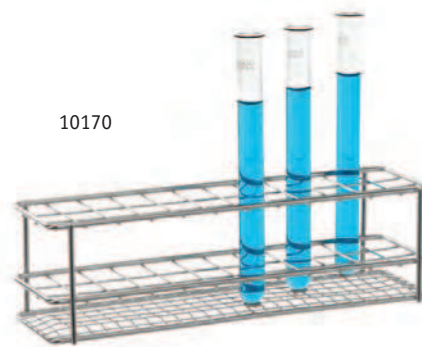
Typ Draht

### Test tube stand

Wire type

Material	A	B	C	Typ	Me/Qty	D	Artikel Nr.
18/10 E-Poli	130	50	70	2 x 6	12	16	10170
18/10 E-Poli	210	50	70	2 x 10	20	16	10171
18/10 E-Poli	250	50	70	2 x 12	24	16	10172
18/10 E-Poli	250	70	70	3 x 12	36	16	10173
18/10 E-Poli	130	90	70	4 x 6	24	16	10174
18/10 E-Poli	250	90	70	4 x 12	48	16	10175
18/10 E-Poli	210	210	70	10 x 10	100	16	10176

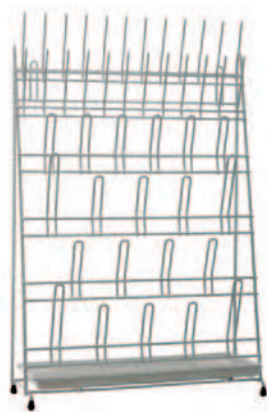
10170



**65 Stellplätze**

65 pins

10130



**44 Stellplätze**

44 pins

10140

## Abtropfgestell mit Abtropfschale

Für Reagenzgläser und Kolben.

### Draining rack with drip pan

For test tubes and flasks.

Material	A	B	C	Me/Qty	Artikel Nr.
PA-Coating	420	160	610	65	10130
PA-Coating	420	160	610	44	10140

PA = Polyamid/polyamid, -30/+80 °C

**Wenn's auf  
Qualität ankommt.**

**Where quality matters.**





## Oberfläche. Stabilität. Passform. Das zeichnet die Drahtwaren von Bochem aus.

Die Oberfläche der Edelstahldrähte ist rundum geschliffen, von allen Kanten und Graten befreit und elektrolytisch poliert. Schmutz, Rost oder Rückstände haben hier keine Chance. Ihre ausgesprochen hohe Stabilität verdanken die Bochem Drahtwaren der aufwändigen Herstellung: Unter Schutzgas werden alle Kontaktpunkte punktverschweißt. Maschen lassen sich daher nur unter grober Gewalteinwirkung verschieben. **So wahren die Behälter von Bochem selbst unter harten Bedingungen immer die Form!**

Dass Bochem Drahtwaren perfekt passen, ist kein Zufall. Viele werden auf Wunsch maßgeschneidert. Je nach individueller Anforderung, zum Beispiel möglichst viele Kleinteile aufnehmen und fixieren, schwere Bauelemente wie etwa

Motorblöcke transportieren, oder ein optimales Abtropfen von Waschflüssigkeit erreichen, entwickelt und fertigt Bochem die Drahtwaren auf Maß.

Das im Folgenden vorgestellte Standardprogramm von Bochem steht als Lagerware sofort zur Verfügung. Es umfasst Drahtwaren in runder oder eckiger Form in den Abmessungen ab 100 mm Durchmesser. Ausgelegt ist es für die üblichen Laborlasten. Die Maschenweite beträgt 8 x 8 mm, die verwendeten Drähte sind 1 mm stark.

**Für individuelle Lösungen nehmen Sie bitte Kontakt zu uns auf.**

## Surface. Stability. Perfect fit. These are the features of Bochem wire products.

The surface of the stainless steel wires is entirely ground, deburred and electrolytically polished. Contamination, rust or residues have no chance of survival. The extraordinary stability of Bochem wire products is due to their sophisticated manufacture: Using inert gas, all contact points are spot-welded. Meshes can only be displaced by the use of force. **As a result, the Bochem vessels will never be out of shape even under the harshest conditions!**

That Bochem wire products fit perfectly is no coincidence. Many are tailor-made upon request. Depending on the individual requirement, for example to hold and fix as many small items as possible, transport heavy building elements, such

as motor blocks, or ensure that the washing liquid drips off optimally, Bochem develops and manufactures the wire products with the requested dimensions.

The Bochem standard program presented below is kept on stock and available immediately on stock. It comprises wire products of round or angular shapes in the dimensions from a diameter of 100 mm. It is designed for all common laboratory loads. The mesh width is 8 x 8 mm, the wires used are 1 mm thick.

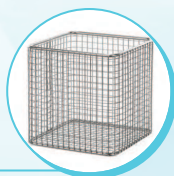
**Please contact us for individual solutions.**

# Übersichtliches Aufbewahren und Transportieren

## Clearly storing and transporting

**Drahtkörbe**  
Wire baskets

108



**Transportwagen-Systeme**  
Transport cart systems

110





## Drahtkörbe Wire baskets



**Besonders hochwertige Verarbeitung  
an den Schweißpunkten.**

**Special high quality processing  
at the welding spots.**

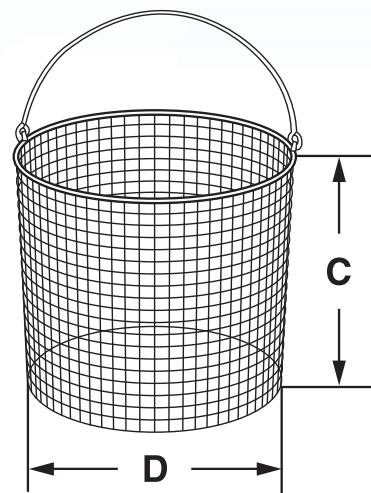
### Drahtkörbe mit Henkel, rund

Maschenweite 8 x 8 x 1 mm

### Wire baskets with handle, round

Mesh 8 x 8 x 1 mm

Material	C	D	Artikel Nr.
18/10 E-Poli	80	100	10050
18/10 E-Poli	100	120	10051
18/10 E-Poli	120	150	10052
18/10 E-Poli	160	180	10053
18/10 E-Poli	180	210	10054
18/10 E-Poli	180	240	10055
18/10 E-Poli	180	270	10056
18/10 E-Poli	200	300	10057



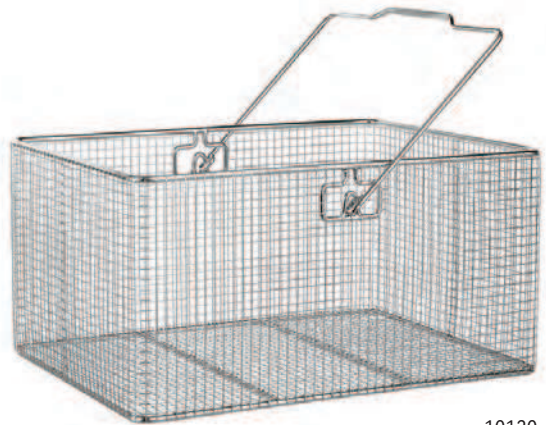
### Drahtkörbe mit Henkel, rechteckig

Maschenweite 8 x 8 x 1 mm. Mit 2 Bodenstreben.

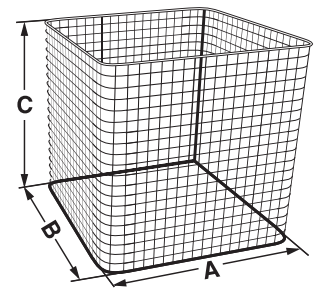
### Wire basket with handle, rectangular

Mesh 8 x 8 x 1 mm. With 2 cross-ties.

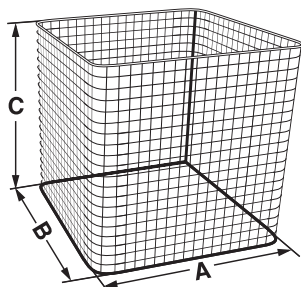
Material	A	B	C	Artikel Nr.
18/10 E-Poli	400	300	200	10120



10120



10020



### Drahtkörbe, eckig

Maschenweite 8 x 8 x 1 mm

### Wire baskets, angular

Mesh 8 x 8 x 1 mm

Material	A	B	C	Artikel Nr.
18/10 E-Poli	100	100	100	10020
18/10 E-Poli	120	120	100	10021
18/10 E-Poli	120	120	120	10022
18/10 E-Poli	150	100	100	10023
18/10 E-Poli	140	140	140	10024
18/10 E-Poli	150	150	150	10025
18/10 E-Poli	160	160	160	10026
18/10 E-Poli	200	150	150	10027
18/10 E-Poli	180	180	150	10028
18/10 E-Poli	180	180	180	10029
18/10 E-Poli	200	200	150	10030
18/10 E-Poli	200	200	200	10031
18/10 E-Poli	250	150	150	10032
18/10 E-Poli	300	200	150	10033
18/10 E-Poli	400	300	200	10071*
18/10 E-Poli	500	300	250	10073*
18/10 E-Poli	600	400	300	10076*

\* mit 2 Bodenstreben/with 2 cross-ties



Transportwagen-  
Systeme  
Transport cart  
systems

**Transportwagen für Transportkörbe 18/10-Stahl**

Mit Griff, 4 Lenkrollen (davon 2 feststellbar)

**Transport cart for transport baskets**

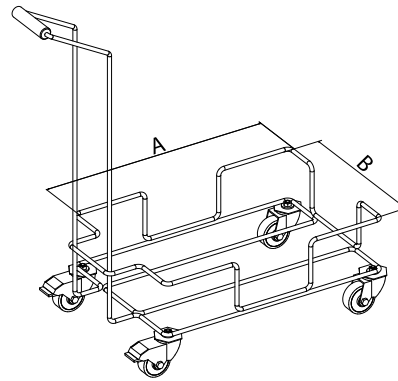
**18/10 stainless steel**

With handle, 4 guide rolls (2 lockable)

Material	A	B	C	kg max	Artikel Nr.
18/10 E-Poli	603	403	950	100	17330



17330



17333

**Transportwagen für Transportkörbe**

**NEW!**

**EURO-NORM 18/10-Stahl**

- 5 Einhängeschiene
- 2 Schiebegriffe
- Fahrbar: je 2 Lenk- und Bockrollen, 2 davon mit Bremse
- Radgehäuse verzinkt
- + 30mm für Überstand des Radgehäuses

**Transport cart for transport baskets**

**EURO-STANDARD 18/10 stainless steel**

- 5 hanging ties
- 2 pushing handles
- Mobile: 2 guide and fixed rolls, 2 with lock
- Enclosure of rolls, zincked
- + 30mm for of excess length of enclosure

Material	A	B	C	Artikel Nr.
18/10-Stahl	610	465	1360	17333

## Transportkorb EURO-NORM stapelbar 18/10-Stahl

3 verschiedene Maschenweiten  
(m=10 x 10 x 3, 20 x 20 x 3, 35 x 35 x 3 mm)

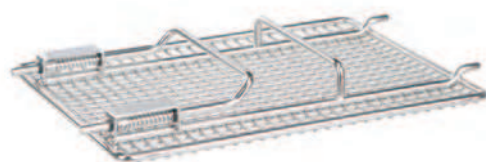
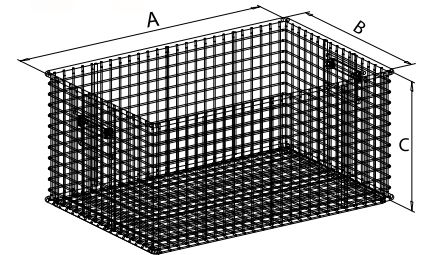
## Transport basket EURO-STANDARD stackable 18/10 stainless steel

3 different mesh dimensions  
(m=10 x 10 x 3, 20 x 20 x 3, 35 x 35 x 3 mm)

Material	A	B	C	m	Artikel Nr.
18/10 E-Poli	600	400	300	10 x 10 x 3	17300
18/10 E-Poli	600	400	150	10 x 10 x 3	17301
18/10 E-Poli	300	400	150	10 x 10 x 3	17302
18/10 E-Poli	600	400	300	20 x 20 x 3	17305
18/10 E-Poli	600	400	150	20 x 20 x 3	17306
18/10 E-Poli	300	400	150	20 x 20 x 3	17307
18/10 E-Poli	600	400	300	35 x 35 x 3	17310
18/10 E-Poli	600	400	150	35 x 35 x 3	17311
18/10 E-Poli	300	400	150	35 x 35 x 3	17312



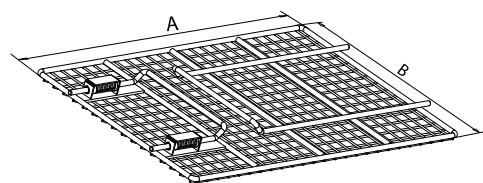
17300



17315



Korb + Deckel  
17300 + 17315



## Deckel für Transportkorb 18/10-Stahl

3 verschiedene Maschenweiten  
(m=10 x 10 x 3, 20 x 20 x 3, 35 x 35 x 3 mm)

## Cover for transport basket

## 18/10 stainless steel

3 different mesh dimensions  
(m=10 x 10 x 3, 20 x 20 x 3, 35 x 35 x 3 mm)

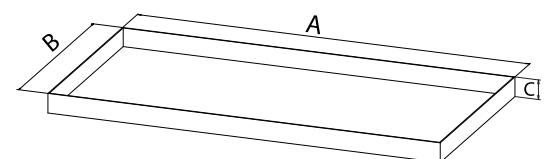
Material	A	B	m	Artikel Nr.
18/10 E-Poli	585	385	10 x 10 x 3	17315
18/10 E-Poli	285	385	10 x 10 x 3	17316
18/10 E-Poli	585	385	20 x 20 x 3	17320
18/10 E-Poli	285	385	20 x 20 x 3	17321
18/10 E-Poli	585	385	35 x 35 x 3	17325
18/10 E-Poli	285	385	35 x 35 x 3	17326

## Abtropfblech für Transportwagen 18/10-Stahl Draining plate for transport cart 18/10 stainless steel

Material	A	B	C	Artikel Nr.
18/10 E-Poli	602	402	20	17335



17335

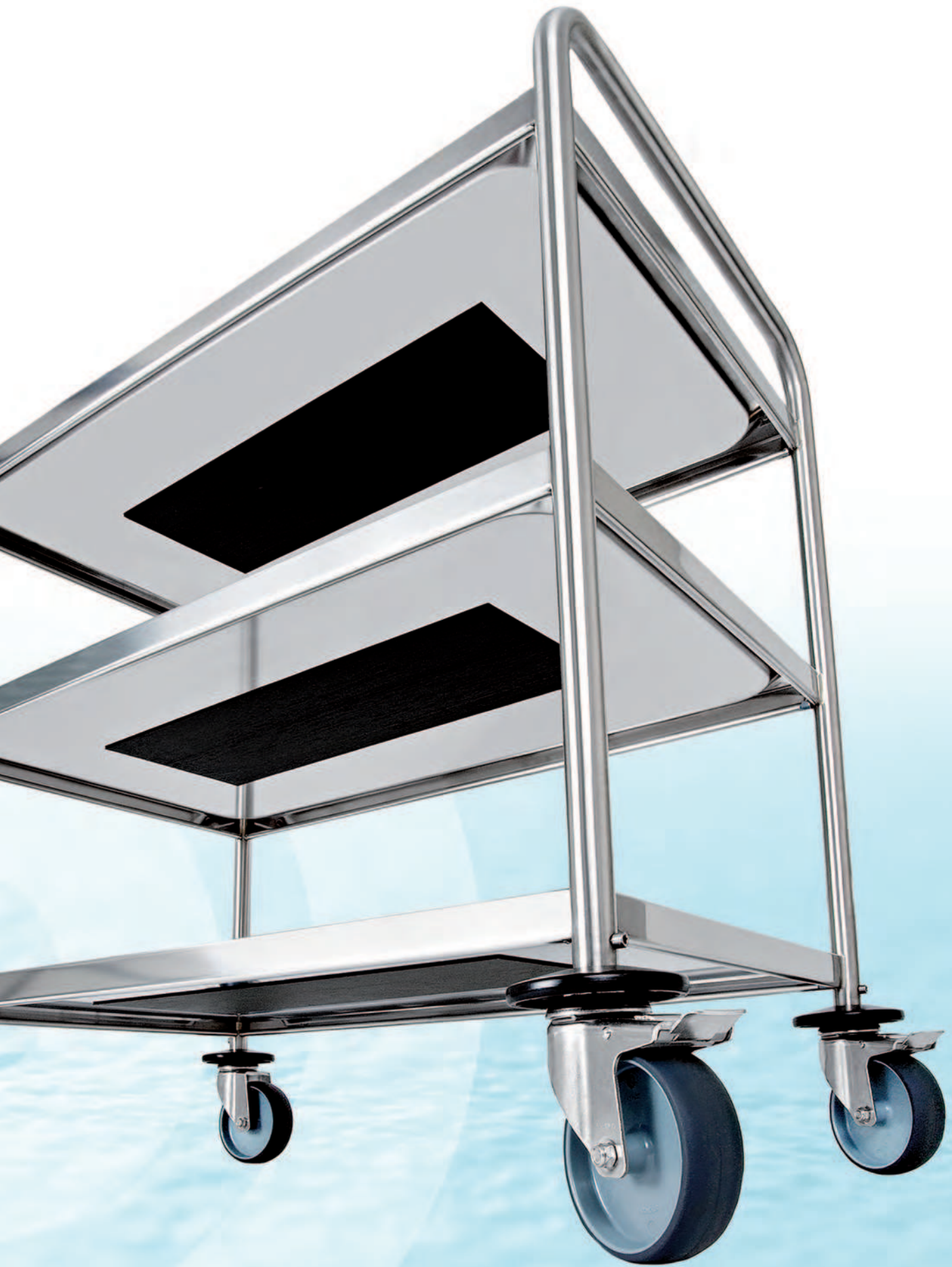


**Auspacken.  
Aufstellen.  
Arbeiten.**

**Select.  
Set up.  
Start work.**







## Wer mit Farben, Lacken, Klebstoffen, Blut, Lebensmitteln oder geruchsintensiven Materialien arbeitet, weiß die Vorzüge von Möbeln aus Edelstahl zu schätzen:

Hohe Rost-, Säure- und Feuchtebeständigkeit, sehr leichte und absolut rückstandsfreie Reinigung oder der problemlose Einsatz im Bereich energiereicher elektromagnetischer Strahlung zählen dazu. Holzmöbel mit gefliesten Arbeitsplatten, oder solchen aus Kunststoff können hier nicht mithalten.

**Ein weiterer Pluspunkt: Die Edelstahlmöbel von Bochem sind fugenfrei verschweißt.** Staub, Schmutz oder sonstige Rückstände finden keine porösen Oberflächen oder Fugen, in denen sie sich einnisten können. Für ein angenehmes Arbeiten sind die bis zu 50 Millimeter starken Arbeitsplatten schalldämmend mit Holz unterfüttert.

Alle Möbel werden fertig montiert ausgeliefert. Zeit raubendes Aufbauen, unpassendes Werkzeug oder ähnliche Ärgernisse gibt es bei den Möbeln von Bochem nicht.

**Für unsere Kunden heißt das:**

**Auswählen. Auspacken. Aufstellen. Arbeiten.**

Das Standardprogramm umfasst verschiedene Wasch- und Arbeitstische, einen Wandschrank, Transportwagen in verschiedener Größe sowie Abfallbehälter aus Edelstahl. Darüber hinaus bieten wir aber auch Maßarbeit.

**Sprechen Sie uns an.**

## Those who work with paints, varnishes, glues, blood, food or odour-intensive materials appreciate the advantages of stainless steel furniture:

These include a high resistance to corrosion, acid and moisture, very simple and absolutely residue-free cleaning or the easy application in the area of energy-rich electromagnetic radiation. Wooden furniture with tiled or plastic worktops cannot compete.

**A further benefit: The stainless steel furniture of Bochem are welded joint-free.** No dust, contamination or other residues can penetrate through porous surfaces or joints and settle there. To ensure comfortable work, the up to 50 mm thick worktops are provided with a wooden lining underneath for noise insulation.

All furniture is delivered readily assembled. With Bochem furniture, there is no time-consuming assembly, improper tools or similar nuisance.

**This means for customers: Select. Set up. Start work.**

The standard program includes different wash stands, worktops, a wall cabinet, transport trolleys of different sizes as well as waste containers of stainless steel. In addition, we offer tailor-made items.

**Just contact us.**

## Alternative und robuste Labormöbel aus Edelstahl

## Alternative and robust laboratory stainless steel furniture

**Transportwagen &  
Abfallbehälter**  
Transport carts &  
Waste baskets

116



**Schränke & Spültische**  
Cupboards & Sink tables

123



**Labortische**  
Laboratory work tables

119





Transportwagen  
& Abfallbehälter  
Transport carts &  
Waste baskets



Hochwertige Verarbeitung  
High quality processing



Lenkrollen, 2 feststellbar  
Guide rolls, 2 lockable



Schallschutz  
Noise protection

**Labor Transportwagen 1**

Bord 800 x 500 mm, 40 kg max/Bord

Typ 1: 2 Etagen

Typ 2: 3 Etagen

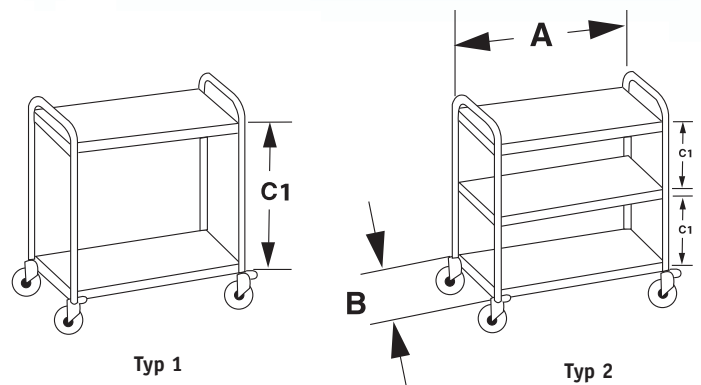
**Laboratory carts 1**

Plate 800 x 500 mm, 40 kg max/plate

Typ 1: 2 plates

Typ 2: 3 plates

Material	A	B	C	C1	kg max	Typ	Artikel Nr.
18/10-Stahl	900	600	940	550	80	1	11410
18/10-Stahl	900	600	940	275	120	2	11411



**NEW!**

### Labor Transportwagen 3, zerlegbar

2 Lenkrollen, feststellbar, Bord 800 x 500 mm, 40 kg max/Bord

**Typ 1:** 2 Etagen

**Typ 2:** 3 Etagen

### Laboratory carts 3, demountable

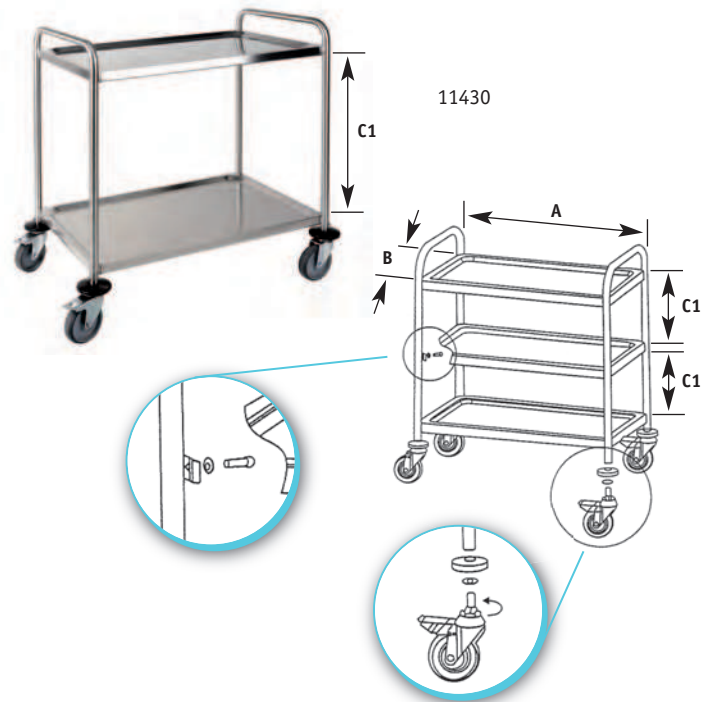
2 steering wheels, with lock, Plate 800 x 500 mm,

40 kg max/plate

**Type 1:** 2 plates

**Type 2:** 3 plates

Material	A	B	C	C1	kg max	Typ	Artikel Nr.
18/10-Stahl	900	600	940	550	80	1	11430
18/10-Stahl	900	600	940	275	120	2	11431



11417

11418

### Labor Transportwagen 4

**NEW!**

- Oberfläche Mattschliff
- Stabiler Schiebegriff
- Je 2 gummbereifte Lenk- und Bockrollen

**Typ 1:** Zusammenklappbar

**Typ 2:** Feststehend

### Laboratory cart 4

- Surface matt finish
- Robust pushing handle
- 2 guide and 2 fixed rolls

**Type 1:** collapsible

**Type 2:** fix

Material	A	B	C	kg max	Typ	Artikel Nr.
18/10-Stahl	785	450	850	300	1	11417
18/10-Stahl	1000	650	850	300	2	11418

### ROLLO Transportwagen, 18/10-Stahl

Kapazität: max. 100 kg

### ROLLO transport cart, 18/10 stainless steel

Capacity: max. 100 kg

Material	A	B	C	kg max	Artikel Nr.
18/10-Stahl	400	400	810	100	8004

Lieferumfang ohne Container  
Not included in delivery: container



8004

## Feuerhemmender Abfalleimer

Mit Schwingdeckel, PVC-Beutel Nr. 11421

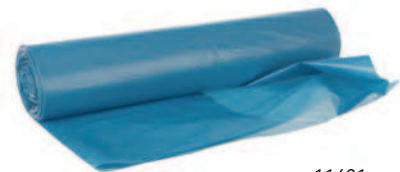
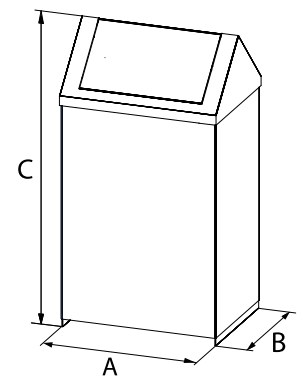
### Safety litter box

With swinging lid, PVC-bag no. 11421

Material	A	B	C	Artikel Nr.
18/10-Stahl	410	310	745	11422
PVC (25 Stück/25 pieces)				11421



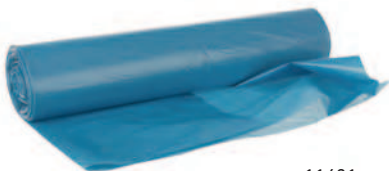
11422



11421



11423



11421

## PUSH Abfalleimer

PVC-Beutel Nr. 11421

### PUSH safety litter box

PVC-bag no. 11421



Material	D	C	Artikel Nr.
18/10-Stahl	350	740	11423
PVC (25 Stück/25 pieces)			11421

## Rollhocker

Farbe: grau. GS geprüfte Sicherheit

### Kickstool

Colour: grey. GS safety control

Material	C	D	Artikel Nr.
Stahl	425	405/290	8001
Kunststoff/plastic	420	450/300	8003



8003

## Labortische Laboratory work tables

Schubladenblende mit bedienerfreundlicher Griffleiste.

Drawer face with user friendly handle bar.



Schubladen mit Auszügen aus rostfreiem Stahl zum Einhängen von GN-Behältern. Schubladen sind gegen Herausziehen gesichert, jedoch zum Reinigen herausnehmbar.

Drawer with guard rails made of stainless steel to mount GN-drawer. Drawers can be taken off for cleaning, but are secured against drawing out.

Arbeitsplatte matt geschliffen, Ecknähte sind durchgehend verschweißt und verschliffen.

Working plate matt finished, corner welds continuously welded and polished.



Schallschutz  
Noise protection



Quadratische Füße aus 18/10 Stahl, 40 x 40 mm, +/- 20 mm höhenverstellbar.

Squared feet made of stainless steel, 40 x 40 mm, adjustable in height +/- 20 mm.



### Labor Arbeitstische 1

Ohne Grundbord, je 1 Schublade GN 1/1-100 links und rechts

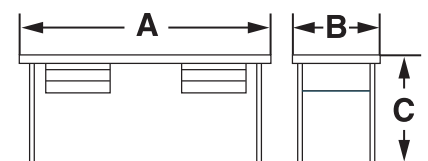
### Laboratory worktable 1

Without ground plate, 1 drawer GN 1/1-100 left and right

Material	A	B	C	Artikel Nr.
18/10-Stahl	1000	750	750	11500
18/10-Stahl	1500	750	750	11501
18/10-Stahl	2000	750	750	11502
18/10-Stahl	2500	750	750	11503
18/10-Stahl	3000	750	750	11504
18/10-Stahl	1000	750	900	11300
18/10-Stahl	1500	750	900	11301
18/10-Stahl	2000	750	900	11302
18/10-Stahl	2500	750	900	11303
18/10-Stahl	3000	750	900	11304



11500



## Labor Arbeitstische 2

Mit Grundbord, je 1 Schublade GN 1/1-100 links und rechts

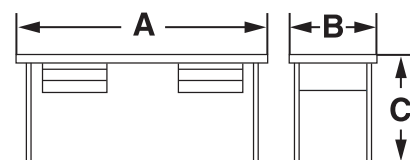
### Laboratory worktable 2

With ground plate, 1 drawer GN 1/1-100 left and right

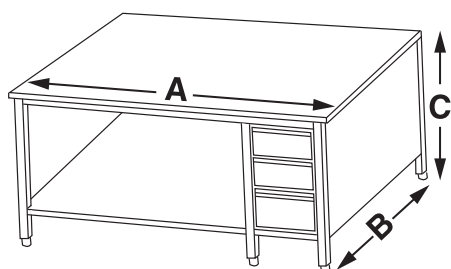
Material	A	B	C	Artikel Nr.
18/10-Stahl	1000	750	750	11510
18/10-Stahl	1500	750	750	11511
18/10-Stahl	2000	750	750	11512
18/10-Stahl	2500	750	750	11513
18/10-Stahl	3000	750	750	11514
18/10-Stahl	1000	750	900	11310
18/10-Stahl	1500	750	900	11311
18/10-Stahl	2000	750	900	11312
18/10-Stahl	2500	750	900	11313
18/10-Stahl	3000	750	900	11314



11510



11521



## Labor Arbeitstische 3

Mit Grundbord, 1 Schubladenblock à 3 Schubladen

Höhe 900: 2 Schubladen GN 1/1-100

1 Schublade GN 1/1-200

Höhe 750: 3 Schubladen GN 1/1-100

**Typ 1:** Schubladenblock rechts

**Typ 2:** Schubladenblock links

### Laboratory worktable 3

With ground plate, 1 drawerblock with 3 drawers

Height 900: 2 drawers GN 1/1-100

1 drawer GN 1/1-200

Height 750: 3 drawers GN 1/1-100

**Typ 1:** Drawerblock right

**Typ 2:** Drawerblock left

Material	A	B	C	Typ	Artikel Nr.
18/10-Stahl	1500	750	750	1	11521
18/10-Stahl	2000	750	750	1	11522
18/10-Stahl	2500	750	750	1	11523
18/10-Stahl	3000	750	750	1	11524
18/10-Stahl	1500	750	900	1	11321
18/10-Stahl	2000	750	900	1	11322
18/10-Stahl	2500	750	900	1	11323
18/10-Stahl	3000	750	900	1	11324
18/10-Stahl	1500	750	750	2	11921
18/10-Stahl	2000	750	750	2	11922
18/10-Stahl	2500	750	750	2	11923
18/10-Stahl	3000	750	750	2	11924
18/10-Stahl	1500	750	900	2	11781
18/10-Stahl	2000	750	900	2	11782
18/10-Stahl	2500	750	900	2	11783
18/10-Stahl	3000	750	900	2	11784



### Labor Arbeitstische 4

Ohne Grundbord,

2 Schubladenblocks à 3 Schubladen links und rechts

Höhe 900: 2 Schubladen GN 1/1-100

1 Schublade GN 1/1-200

Höhe 750: 3 Schubladen GN 1/1-100

### Laboratory worktable 4

Without groundplate,

2 drawerblock with 3 drawers left and right

Height 900: 2 drawers GN 1/1-100

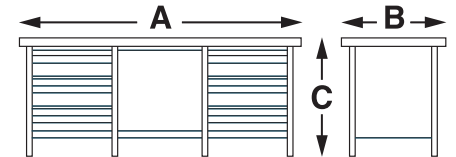
1 drawer GN 1/1-200

Height 750: 3 drawers GN 1/1-100



11532

Material	A	B	C	Artikel Nr.
18/10-Stahl	2000	750	750	11532
18/10-Stahl	2500	750	750	11533
18/10-Stahl	3000	750	750	11534
18/10-Stahl	2000	750	900	11332
18/10-Stahl	2500	750	900	11333
18/10-Stahl	3000	750	900	11334



11602

### Labor Arbeitstische 5

Mit Schiebetüren, 2 Schubladenblocks à 3 Schubladen links und rechts

Höhe 900: 2 Schubladen GN 1/1-100

1 Schublade GN 1/1-200

Höhe 750: 3 Schubladen GN 1/1-100

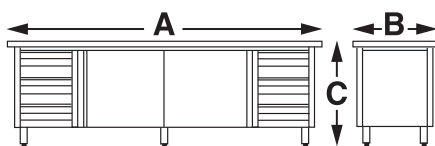
### Laboratory worktable 5

With sliding door, 2 drawerblocks with 3 drawers left and right

Height 900: 2 drawers GN 1/1-100

1 drawer GN 1/1-200

Height 750: 3 drawers GN 1/1-100



Material	A	B	C	Artikel Nr.
18/10-Stahl	2100	750	750	11602
18/10-Stahl	2500	750	750	11603
18/10-Stahl	3000	750	750	11604
18/10-Stahl	2100	750	900	11402
18/10-Stahl	2500	750	900	11403
18/10-Stahl	3000	750	900	11404

## Labor Arbeitstische 6

Mit Schiebetüren

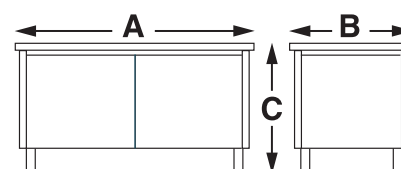
### Laboratory worktable 6

With sliding door

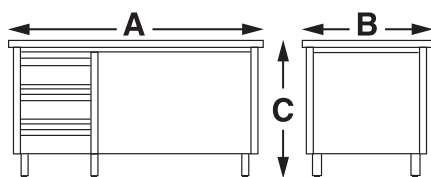
Material	A	B	C	Artikel Nr.
18/10-Stahl	1000	750	750	11580
18/10-Stahl	1600	750	750	11581
18/10-Stahl	2100	750	750	11582
18/10-Stahl	2500	750	750	11583
18/10-Stahl	3000	750	750	11584
18/10-Stahl	1000	750	900	11380
18/10-Stahl	1600	750	900	11381
18/10-Stahl	2100	750	900	11382
18/10-Stahl	2500	750	900	11383
18/10-Stahl	3000	750	900	11384



11580



11591



## Labor Arbeitstische 7

Mit Schiebetüren, 1 Schubladenblock à 3 Schubladen

Höhe 900: 2 Schubladen GN 1/1-100

1 Schublade GN 1/1-200

Höhe 750: 3 Schubladen GN 1/1-100

**Typ 1:** Schubladenblock rechts

**Typ 2:** Schubladenblock links

### Laboratory worktable 7

With sliding door, 1 drawerblock with 3 drawers

Height 900: 2 drawers GN 1/1-100

1 drawer GN 1/1-200

Height 750: 3 drawers GN 1/1-100

**Type 1:** drawerblock right

**Type 2:** drawerblock left

Material	A	B	C	Typ	Artikel Nr.
18/10-Stahl	1600	750	750	1	11591
18/10-Stahl	2100	750	750	1	11592
18/10-Stahl	2500	750	750	1	11593
18/10-Stahl	3000	750	750	1	11594
18/10-Stahl	1600	750	900	1	11391
18/10-Stahl	2100	750	900	1	11392
18/10-Stahl	2500	750	900	1	11393
18/10-Stahl	3000	750	900	1	11394
18/10-Stahl	1600	750	750	2	11991
18/10-Stahl	2100	750	750	2	11992
18/10-Stahl	2500	750	750	2	11993
18/10-Stahl	3000	750	750	2	11994
18/10-Stahl	1600	750	900	2	11791
18/10-Stahl	2100	750	900	2	11792
18/10-Stahl	2500	750	900	2	11793
18/10-Stahl	3000	750	900	2	11794

Schränke &  
Spültische  
Cupboards &  
Sink tables



11350

**Wandschränke**

Mit Schiebetüren

**Wall cupboards**

With sliding door

Material	A	B	C	Artikel Nr.
18/10-Stahl	1000	400	600	11350
18/10-Stahl	1500	400	600	11351
18/10-Stahl	2000	400	600	11352
18/10-Stahl	2500	400	600	11353
18/10-Stahl	3000	400	600	11354

**Spültisch mit Ablage**

Mit Grundbord, 2 Spülen 400 x 400 x 200 mm, mit Abfluss 1 1/2"

**Typ 1:** Ablage links

**Typ 2:** Ablage rechts

**Sink table with place to keep**

With ground plate. 2 sinks 400 x 400 x 200 mm, with drain 1 1/2"

**Typ 1:** place to keep left

**Typ 2:** place to keep right

Material	A	B	C	Typ	Artikel Nr.
18/10-Stahl	1500	600	900	1	21805
18/10-Stahl	1500	600	900	2	21806



21805



21800

**Spülbecken**

400 x 400 x 200 mm, mit Abfluss 1 1/2"

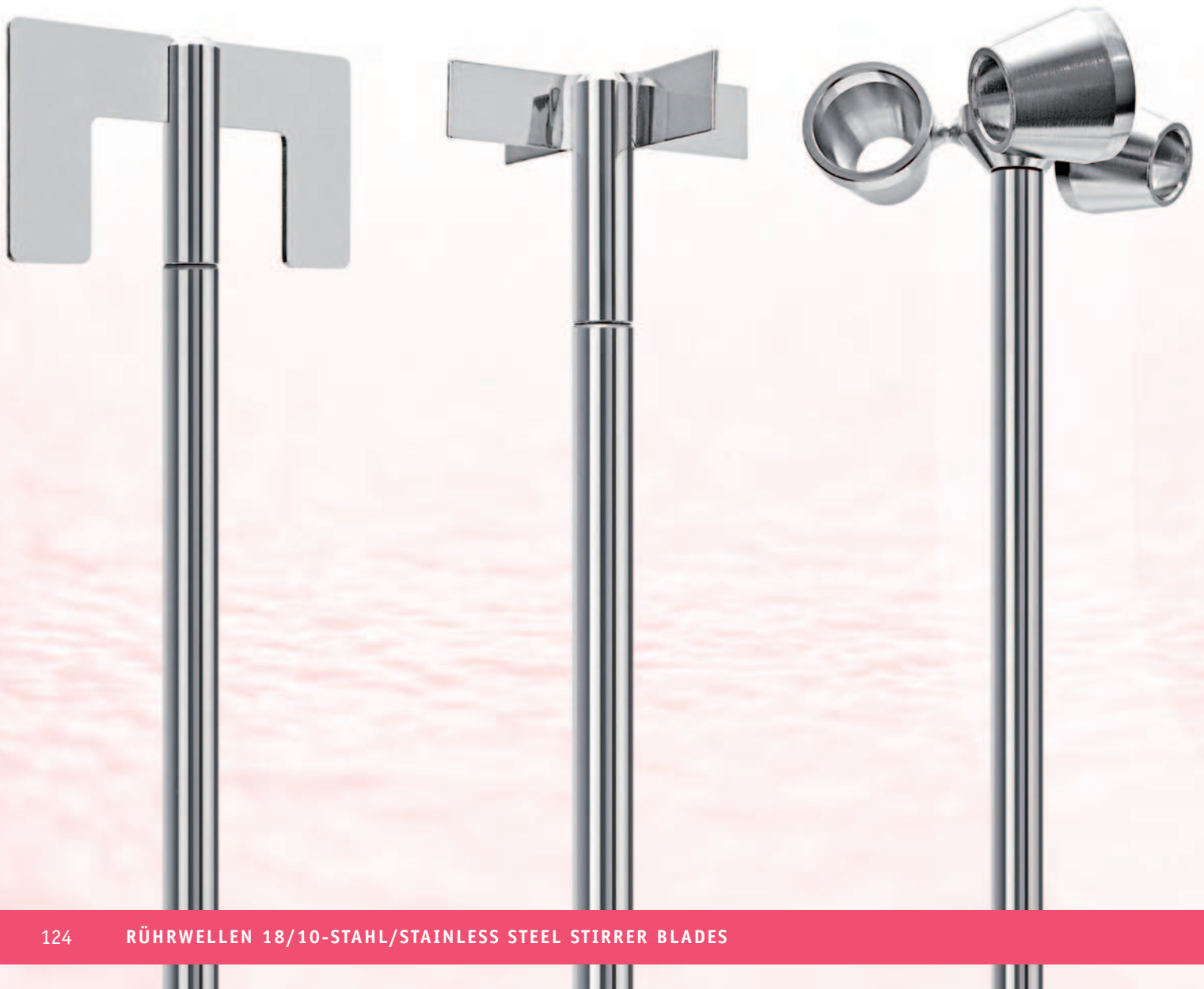
**Sink table**

400 x 400 x 200 mm, with drain 1 1/2"

Material	A	B	C	Artikel Nr.
18/10-Stahl	500	600	660	21800

# Die gehen für Sie

They go through



# durch Dick und Dünn.

thick and thin for you.





## **Wasser, Lösungsmittel, Öl, Schmierstoffe, klebrige Substanzen oder Feststoffe – Komme was wolle, die Rührwellen von Bochem mischen alles ordentlich auf.**

Mit zwölf Rührköpfen und drei wählbaren Schaftstärken sind Sie für jedes Medium, jede Mischung und jede Rührgeschwindigkeit perfekt gewappnet. Weil bei Bochem Kopf und Rührschaft verschraubt sind, bleiben Sie immer flexibel und können Ihre Ausstattung beliebig kombinieren.

**Und das Beste daran:** Egal welchen Rührmotor Sie im Einsatz haben, unsere Schäfte passen auf alle gängigen Spannfutter. Bei Bedarf bieten wir selbstverständlich auch eigene Rührmotoren.

Die Rührwellen von Bochem sind komplett aus Edelstahl der Qualität 1.4301 gefertigt. Daher greifen sie selbst unter den härtesten Bedingungen kräftig durch und setzen auch nach Jahren keinen Rost an; Reinigung vorausgesetzt.

**Unser komplettes Sortiment umfasst:**

- **12 Rührköpfe**
- **3 Schaftdurchmesser (7, 8, 10 mm)**
- **Schaftlängen von 300–800 mm**
- **Rührkopfdurchmesser von 50 bis 140 mm**

## **Water, solvents, oil, lubricants, adhesive substances or solids – whatever comes, Bochem stirrers stir up everything.**

With twelve stirrer heads and three selectable shaft thicknesses, they are perfectly geared up for any fluid, mixture and stirring speed. Since threaded connections are used for stirrer head and shaft in Bochem stirrers, your flexibility is ensured and the equipment can be combined as needed.

**And best of all:** No matter which stirrer motor you use, our shafts match all common clamping chucks. Needless to say that we likewise offer our own stirrer motors.

Bochem stirrers are made completely of Quality 1.4301 stainless steel. This is why they withstand the toughest conditions and do not build up any rust even after years, provided they are cleaned properly.

**Our complete spectrum comprises:**

- **12 stirrer heads**
- **3 shaft diameter (7, 8, 10 mm)**
- **Shaft lengths of 300 – 800 mm**
- **Stirrer head diameters of 50 to 140 mm**

**Vielseitig und  
kraftvoll Rühren**  
**Multifunctional and  
powerful stirring**

**Rührwellen 18/10-Stahl**  
Stainless steel  
stirrer blades

128



**Digitale Labor-Rührwerke**  
Digital Overhead Stirrer 136



**Rührwellen  
18/10-Stahl  
Stainless steel  
stirrer blades**

Beim Einsatz von Rührwerken kommt es auf die richtige Wahl der Rührwellen an.

Die Rührwellen unterscheiden sich

- in der Art der Strömung, die sie im Mischgut erzeugen,
- im drehzahlabhängigen Einsatzbereich und in
- ihren verschiedenen Ausführungen für unterschiedliche Viskositäten.

### **Wir unterscheiden folgende Typen Rührwellen:**

- 1. Blattrührer (radiale Strömung)**
- 2. Propellerrührer (axiale Strömung)**
- 3. Turbinenrührer (radiale Strömung)**
- 4. Ankerrührer (radiale Strömung)**
- 5. Universalrührer (dynamische radiale Strömung)**

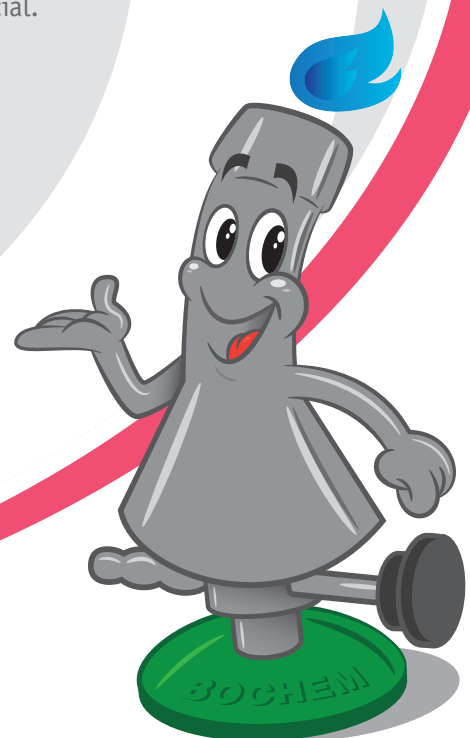
When stirring devices are employed, the proper selection of the stirrer is crucial.

The stirrers are distinguished according to

- the type of flow they generate in the stirred material,
- the speed-dependent applications and
- the various designs for different viscosities.

### **We differ in the following types of stirrer:**

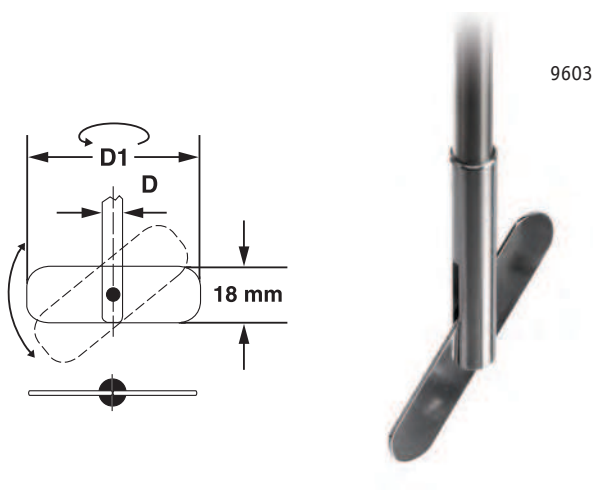
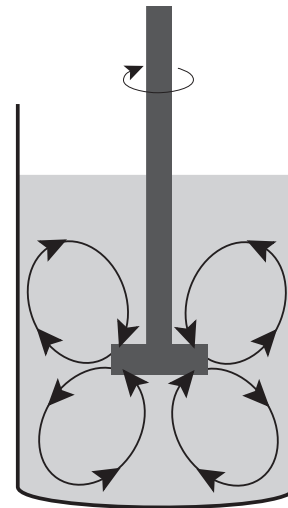
- 1. Paddle stirrer (radial flow)**
- 2. Propeller stirrer (axial flow)**
- 3. Turbine stirrer (radial flow)**
- 4. Anchor stirrer (radial flow)**
- 5. Universal stirrer (dynamic radial flow)**



# 1. Blattrührer

## Paddle stirrer

- Mittlerer Drehzahlbereich
- Mischen von Medien mit geringer bis mittlerer Viskosität
- Radiale Strömung
- Rpm-range middle
- Mixing of media with low and middle viscosity
- Radial flow



### Flügelrührer, 18/10-Stahl, 2 flexible Flügel

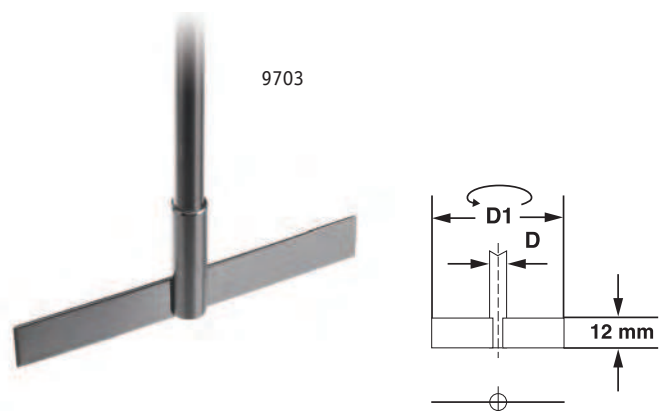
### Paddle stirrer, stainless steel, 2 flexible blades

Material	A	D	D1	Artikel Nr.
18/10-Stahl	300	8	60	9603
18/10-Stahl	400	8	60	9604
18/10-Stahl	500	8	60	9605

### Flügelrührer, 18/10-Stahl, 2 fixe Flügel

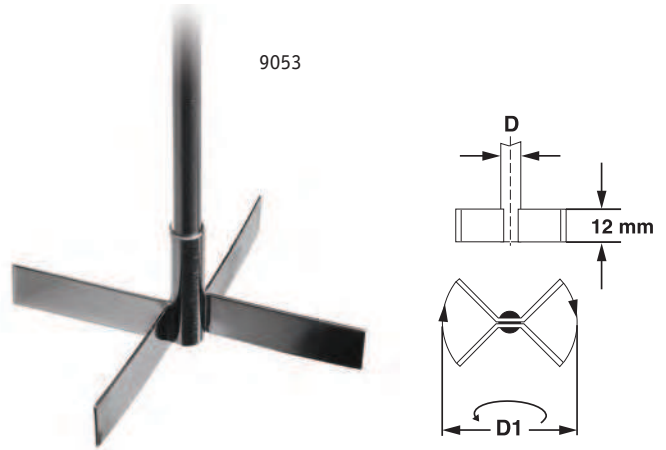
### Paddle stirrer, stainless steel, 2 fix blades

Material	A	D	D1	Artikel Nr.
18/10-Stahl	300	8	50	9703
18/10-Stahl	400	8	50	9704
18/10-Stahl	500	8	50	9705



**Flügelrührer, 18/10-Stahl, 4 vertikale Flügel**  
**Paddle stirrer, stainless steel, 4 vertical blades**

Material	A	D	D1	Artikel Nr.
18/10-Stahl	300	8	50	9053
18/10-Stahl	400	8	50	9054
18/10-Stahl	500	8	50	9055
18/10-Stahl	300	10	100	9056
18/10-Stahl	400	10	100	9057
18/10-Stahl	500	10	100	9058

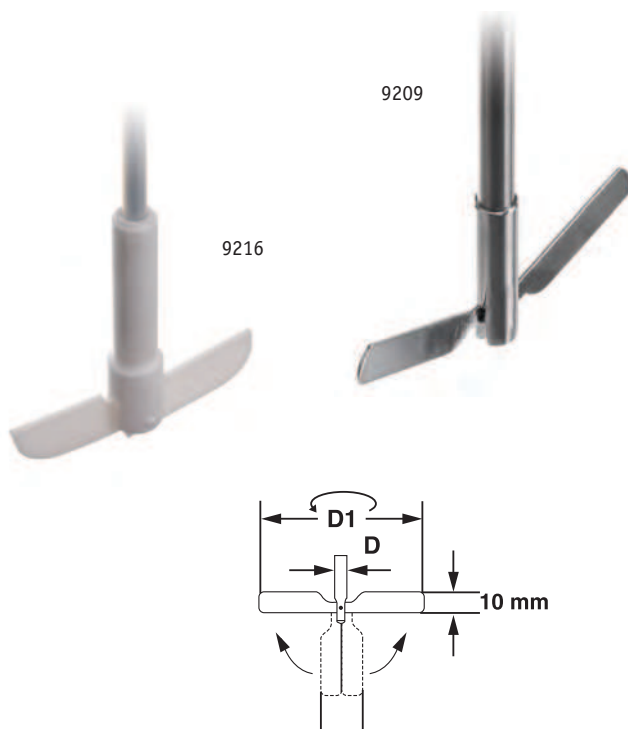


**Zentrifugalrührer, 18/10-Stahl, 2 flexible Flügel**  
**Blattrührer für Gefäße mit engem Hals**  
**Centrifugal stirrer, stainless steel,**  
**2 flexible blades**

Paddle stirrer for jars with tight neck

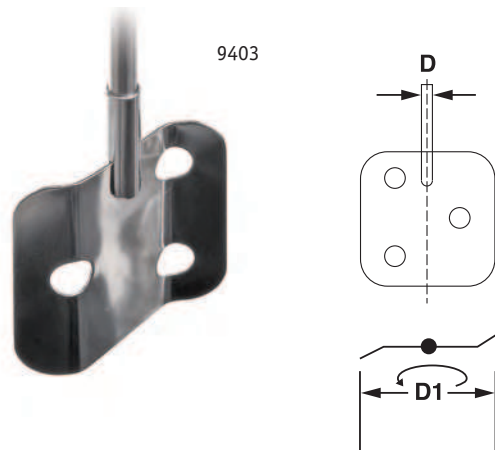
Material	A	D	D1	Artikel Nr.
18/10-Stahl	300	8	90/15	9209
18/10-Stahl	400	8	90/15	9210
18/10-Stahl	500	8	90/15	9211
18/10-Stahl	300	10	90/15	9212
18/10-Stahl	400	10	90/15	9213
18/10-Stahl	500	10	90/15	9214
18/10-Stahl	650	10	90/15	9215
PTFE Coating	500	8	90/15	9216

PTFE = Polytetrafluorethylen/polytetrafluorethylene



**Flächenrührer, 18/10-Stahl, 3 Loch**  
**Paddle stirrer, stainless steel, 3 holes**

Material	A	D	D1	Artikel Nr.
18/10-Stahl	300	8	70	9403
18/10-Stahl	400	8	70	9404
18/10-Stahl	500	8	70	9405
18/10-Stahl	300	10	70	9406
18/10-Stahl	400	10	70	9407
18/10-Stahl	500	10	70	9408



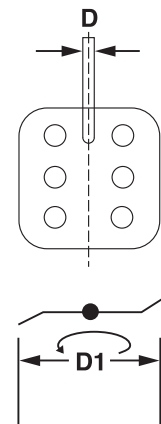


## Flächenrührer, 18/10-Stahl, 6 Loch Paddle stirrer, stainless steel, 6 holes

Material	A	D	D1	Artikel Nr.
18/10-Stahl	300	8	70	9503
18/10-Stahl	400	8	70	9504
18/10-Stahl	500	8	70	9505
18/10-Stahl	300	10	70	9506
18/10-Stahl	400	10	70	9507
18/10-Stahl	500	10	70	9508



9503



### Was bedeutet eigentlich Viskosität?

Die Viskosität ist ein Maß für die Zähflüssigkeit eines Mediums. Je größer die Viskosität, desto dickflüssiger ist das Medium; je niedriger die Viskosität, desto dünnflüssiger ist es.

Der Begriff Viskosität geht auf den typisch zähflüssigen Saft der Beeren in der Pflanzengattung Misteln (Viscum) zurück. Aus diesen Misteln wurde der Vogelleim gewonnen, „viskos“ bedeutet also grob „zäh wie Vogelleim“.

Maßeinheit: Pa.s oder mPa.s

Typische Viskositätswerte siehe: [www.bochem.de](http://www.bochem.de) unter Downloads.

### What does viscosity actually mean?

Viscosity is a measure of a medium's internal resistance to flow. A higher viscosity indicates that the medium is thick flowing – a lower viscosity that it is thin flowing. The term viscosity derives from the typically thick flowing berry juice of the mistletoe plant species (viscum).

Birdlime was made from these mistletoes, and “viscous” denotes “thick as birdlime”.

Unit of measurement: Pa s or mPa s

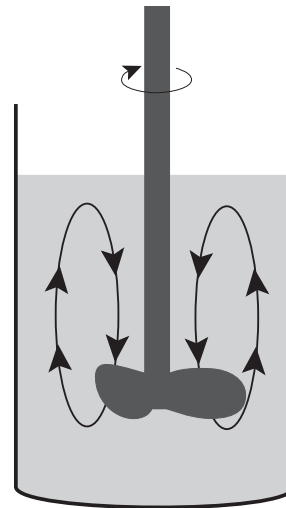
Please see typical viscosity values at [www.bochem.com](http://www.bochem.com) under downloads.



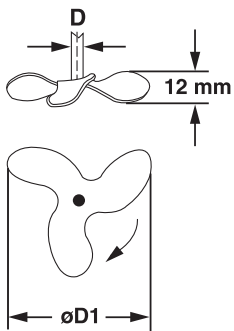
# 2. Propellerrührer

## Propeller stirrer

- Mittlerer bis hoher Drehzahlbereich
- Mischen von Medien mit geringer bis mittlerer Viskosität
- Ideal zum Homogenisieren und Suspensieren
- Axiale Strömung
- Rpm-range middle
- Mixing of media with low and middle viscosity
- Ideal for homogenising and suspending
- Axial flow



9103



### Propellerrührer, 18/10-Stahl, 3 Flügel

### Propeller stirrer, stainless steel, 3 blades

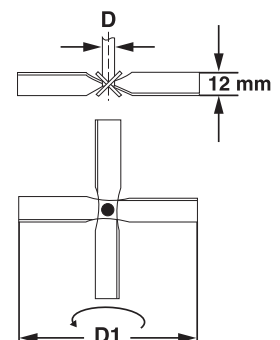
Material	A	D	D1	Artikel Nr.
18/10-Stahl	300	8	50	9103
18/10-Stahl	400	8	50	9104
18/10-Stahl	500	8	50	9105
18/10-Stahl	300	8	70	9109
18/10-Stahl	400	8	70	9110
18/10-Stahl	500	8	70	9111
18/10-Stahl	300	10	100	9112
18/10-Stahl	400	10	100	9113
18/10-Stahl	500	10	100	9114
18/10-Stahl	650	10	70	9115
18/10-Stahl	800	10	100	9116

### Propellerrührer, 18/10-Stahl, 4 Flügel

### Propeller stirrer, stainless steel, 4 blades

Material	A	D	D1	Artikel Nr.
18/10-Stahl	300	8	50	9003
18/10-Stahl	400	8	50	9004
18/10-Stahl	500	8	50	9005
18/10-Stahl	300	8	100	9009
18/10-Stahl	400	8	100	9010
18/10-Stahl	500	8	100	9011
18/10-Stahl	500	8	70	9012
18/10-Stahl	650	10	100	9013
18/10-Stahl	800	10	100	9014

9003



**Propellerrührer mit Ring, 18/10-Stahl**  
**Propeller stirrer with ring, stainless steel**

Material	A	D	D1	Artikel Nr.
18/10-Stahl	400	7	45	9025
18/10-Stahl	400	7	66	9026

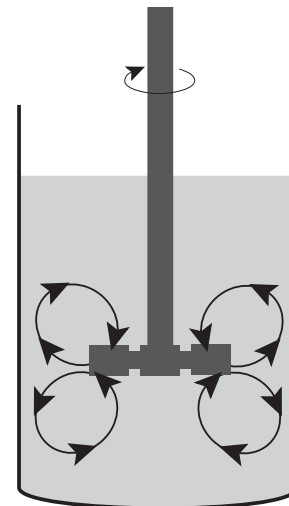


9025

### 3. Turbinenrührer

Turbine stirrer

- Mittlerer bis hoher Drehzahlbereich
- Mischen von Medien mit geringer bis mittlerer Viskosität < 500 mPa s
- Ideal zum Begasen von Flüssigkeiten
- Radiale Strömung
- Rpm-range middle
- Mixing of media with low and middle viscosity < 500 mPa s
- Ideal for aeration of liquids
- Radial flow



9030

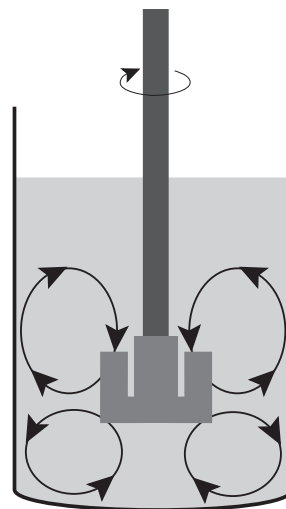
**Radialrührer, 18/10-Stahl**  
**Radial stirrer, stainless steel**

Material	A	D	D1	Artikel Nr.
18/10-Stahl	400	7	50	9030

# 4. Ankerrührer

## Anchor stirrer

- Niedriger Drehzahlbereich
- Mischen von viskosen bis hochviskosen Medien
- Radiale Strömung
- Rpm-range low
- Mixing of viscous up to highly viscous media
- Radial flow



9610



### Ankerrührer, 18/10-Stahl

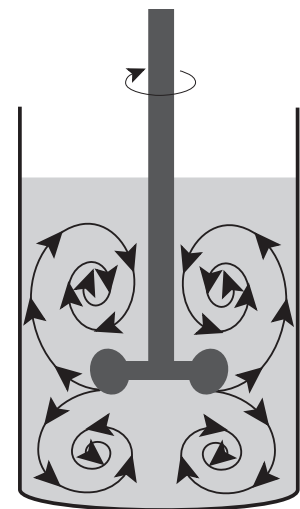
### Anchor stirrer, stainless steel

Material	A	D	D1	Artikel Nr.
18/10-Stahl	500	8	70	9610
18/10-Stahl	650	10	90	9611
18/10-Stahl	800	10	140	9612

# 5. Universalrührer

## Universal stirrer

- Mischen von niedrig- bis hochviskosen Medien
- Auch bei geringer Drehzahl wird eine dynamische radiale Strömung erzeugt
- Vollständige Entgasung des Mediums wird erreicht; Schaumbildung und Lufteinzug werden verhindert
- Mixing of low up to highly viscous media
- Even with low rpm-range, a dynamic radial flow will be generated
- Complete degasification of the media; foam generation and air inlet will be avoided



9020



### Viskositätsrührer Visco-Jet®, 18/10-Stahl

### Viscosity stirrer Visco-Jet®, stainless steel

Material	A	D	D1	RPM	Artikel Nr.
18/10-Stahl	500	10	80	200-700	9020
18/10-Stahl	500	10	120	120-500	9021




**Digitale  
Labor-Rührwerke  
Digital Overhead  
Stirrer**



RS9000

Material	A	B	D	C	kg	Artikel Nr.
18/10-Stahl + Alu		90	145	180	5,3	RS9000
<b>Rührmotor/Electrical stirrer</b>						
Stahl		90	145			R9000
<b>Stativplatte S9000 + Stab/Stand base S9000 + rod</b>						
18/10-Stahl	1000		23			S9120
<b>Doppelmuffe/Bosshead</b>						
Alu	1000		23			C100

PDF  Bedienungsanleitung als PDF zum Download auf [www.bochem.de](http://www.bochem.de)  
Download of operating manual as PDF on [www.bochem.com](http://www.bochem.com)

### Labor Rührmotor Digital RS9000

Rührmotor für Hochgeschwindigkeits-Applikationen bei geringer Viskosität. Labor Rührmotor mit konstanter Drehzahl für Medien mit Viskositäten bis 10.000 mPa s.

#### Eigenschaften auf einen Blick:

- Geeignet für die meisten Rührtätigkeiten im Labor
- Digitale LCD Anzeige
- Drehzahl stufenlos Regelbar bei hoher Laufruhe
- Extrem komfortable Bedienoberfläche
- Überladeschutz und Überhitzungsschutz
- Sanfter Start & Wechsel der Rührgeschwindigkeit
- Rührwelle ist durchsteckbar
- Zubehör siehe Tabelle

#### Technische Daten:

- Rührmenge (H<sub>2</sub>O): 20 Ltr
- Max. Viskosität: 10.000 mPa s
- Motorleistung 130/120 W
- Drehzahlanzeige LCD
- Max. Wellen-Drehmoment: 35 Ncm
- Drehzahl: 500–2000 (1/min)
- Raumtemperatur: max. 40 °C
- Luftfeuchtigkeit: max. 80 %
- Max. Schaftdurchmesser: 10 mm
- Maße B x D x H: 90 x 145 x 180 mm
- Gewicht: 5,3 kg
- V/Hz: 220 V, 60 Hz

### Laboratory Stirrer Digital RS9000

Stirrer for high velocity applications with low viscosity. Laboratory stirrer with constant speed range for media with viscosities up to 10.000 mPa s.

#### Features at a glance:

- Fits to most of the stirring tasks in a lab
- Digital LCD display
- Speed range infinitely variable with high quiet running
- Extremely convenient user interface
- Overload protection and over-heat protection functions
- Smooth start & change of the stirring speed
- Impeller can be plugged through
- Accessories see table

#### Technical details:

- Stirring quantity (H<sub>2</sub>O): 20 Ltr
- Max. viscosity: 10.000 mPa s
- Motor rating 130/120 W
- Speed range display LCD
- Maximum impeller torque: 35 Ncm
- Speed range: 500–2000 (1/min)
- Room temperature: max. 40 °C
- Air humidity: max. 80 %
- Max. shaft diameter: 10 mm
- Dimensions W x D x H: 90 x 145 x 180 mm
- Weight: 5,3 kg
- V/Hz: 220 V, 60 Hz

## Labor Rührmotor Digital RS9001

Rührmotor mit Getriebe für das Rühren hochviskoser Medien. Labor Rührmotor mit konstanter Drehzahl für Medien mit Viskositäten bis 100.000 mPa s.

### Eigenschaften auf einen Blick:

- Geeignet für die meisten Rührtätigkeiten im Labor
- Digitale LCD Anzeige
- Digital Timer Funktion (99 Stunden)
- Drehzahl stufenlos regelbar bei hoher Laufruhe
- Extrem komfortable Bedienoberfläche
- Überladeschutz und Überhitzungsschutz
- Sanfter Start & Wechsel der Rührgeschwindigkeit
- Rührwelle ist durchsteckbar
- Zubehör siehe Tabelle

### Technische Daten:

- Rührmenge (H<sub>2</sub>O): 40 Ltr
- Max. Viskosität: 100.000 mPa s
- Motorleistung: 130/120 W
- Drehzahlanzeige LCD
- Max. Wellen-Drehmoment 220 Ncm
- Drehzahl: 50–1000 (1/min)
- Raumtemperatur: max. 40 °C
- Luftfeuchtigkeit: max. 80 %
- Max. Schaft Durchmesser 10 mm
- Maße B x D x H: 90 x 145 x 180 mm
- Gewicht: 3,5 kg
- V/Hz: 220 V, 60 Hz

## Laboratory Stirrer Digital RS9001

Stirrer with gear for stirring media with high viscosity. Laboratory stirrer with constant speed range for media with viscosities up to 100.000 mPa s.

### Features at a glance:

- Fits to most of the stirring tasks in a lab
- Digital LCD display
- Digital Timer Function (99 hours)
- Speed range infinitely variable with high quiet running
- Extremely convenient user interface
- Overload protection and overheat protection functions
- Smooth start & change of the stirring speed
- Impeller can be plugged through
- Accessories see table

### Technical details:

- Stirring quantity (H<sub>2</sub>O): 40 Ltr
- Max. viscosity: 100.000 mPa s
- Motor rating: 130/120 W
- Speed range display LCD
- Maximum impeller torque: 220 Ncm
- Speed range: 50–1000 (1/min)
- Room temperature: max. 40°C
- Air humidity: max. 80 %
- Max. shaft diameter: 10 mm
- Dimensions W x D x H: 90 x 145 x 180 mm
- Weight: 3,5 kg
- V/Hz: 220 V, 60 Hz



RS9001

Material	A	B	D	C	kg	Artikel Nr.
18/10-Stahl + Alu		90	145	180	5,3	RS9001
<b>Rührmotor/Electrical stirrer</b>						
Stahl		90	145			R9000
<b>Stativplatte S9000 + Stab/Stand base S9000 + rod</b>						
18/10-Stahl	1000		23			S9120
<b>Doppelmuffe/Bosshead</b>						
Alu	1000		23			C100



Bedienungsanleitung als PDF zum Download auf [www.bochem.de](http://www.bochem.de)  
Download of operating manual as PDF on [www.bochem.com](http://www.bochem.com)



# Werkzeuge für

## Tools for



# Profis

## professionals

## Im Werkzeug zeigt sich der Profi. Auch im Labor!

Wer schon einmal versucht hat, Verbandmaterial mit einer Haushaltsschere zu schneiden weiß: **Werkzeug ist nicht gleich Werkzeug.**

Spatel oder Löffel aus Titan sind zum Beispiel bei der Feinanalyse vieler Metalle unverzichtbar. PTFE beschichtete Werkzeuge zeichnen sich im Umgang mit öligen oder klebrigen Substanzen aus. Sie lassen sich einfach und schnell rückstandsfrei reinigen. Diese Liste ließe sich beliebig verlängern. Worauf es ankommt ist, immer das richtige Werkzeug zur Hand zu haben. Das ist kein Luxus. Es erleichtert die Arbeit, hilft, Zeit zu sparen und senkt letztlich die Kosten.

### **Bei Bochem erhalten Sie das alles aus einer Hand.**

Für eine bessere Übersicht haben wir unsere Werkzeuge erstmals in einer Klasse zusammengefasst. Auf den Folgeseiten finden Sie Pinzetten, Zangen, Spatel, Löffel, Messer, Scheren und Kleinmaterial aus 18-10 Stahl oder Rostfrei/Chromstahl, Nickel, Titan oder PTFE beschichtete Varianten.

### **Trotz dieser Vielfalt sind wir uns darüber im Klaren:**

Es gibt spezielle Aufgaben, für die Standardwerkzeuge nicht optimal geeignet sind. Deshalb entwickeln und fertigen wir immer wieder Werkzeuge mit individueller Funktion oder individuellem Design. Sprechen Sie uns hierzu gerne an.

## The tools reveal who is professional. This is also true in the lab!

Those who have tried to cut dressing material with household scissors, know that **not all tools are the same.**

Spatulas or spoons made of titanium are indispensable, for example, for the fine analysis of many metals. PTFE-coated tools are especially suitable for handling oily and sticky substances. They can be cleaned easily without leaving any residues. This list can be extended on and on. What really matters is to always have the right tool at hand. This is not a luxury. It facilitates work, helps to save time and, last but not least, cuts the costs.

**Bochem offers all this from one source.** To give a better overview, we put our tools for the first time together in one category. On the following pages, you will find forceps, tongs, spatulas, spoons, knives, scissors and small items of stainless steel 18/10 or chrome steel, nickel, titanium or with a PTFE coating.

**Despite this variety,** we are aware that special tasks need to be fulfilled for which standard tools are not optimal. For this purpose, we develop and manufacture tools of individual function or design. Please contact us in this matter.

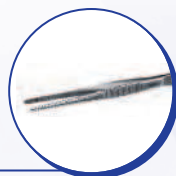


# Arbeiten mit präzisen Werkzeugen

## Working with precise tools

**Pinzetten**  
Forceps

142



**Labor-Scheren**  
Laboratory scissors

160



**Labor-Zangen**  
Laboratory tongs

147



**Labor-Messer**  
Laboratory knives

164



**Spatel & Löffel**  
Spatulas & spoons

150

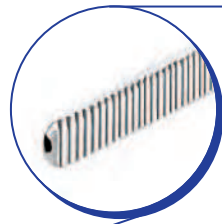


**Kleinmaterial**  
Small material

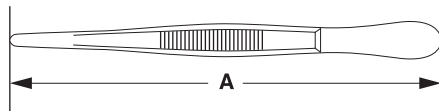
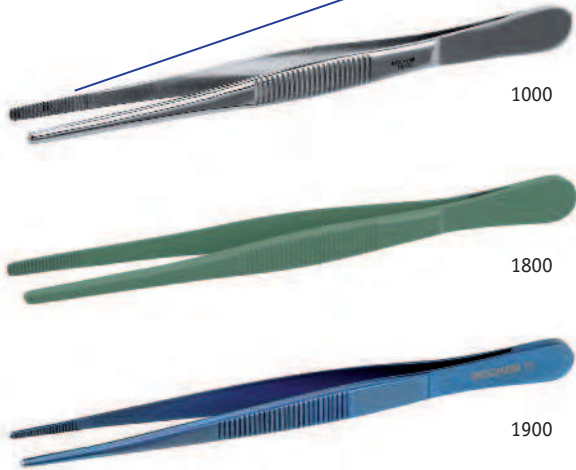
166



# Pinzetten Forceps



Riefen in der Spitze  
Ridges at the top



## Pinzetten, stumpf Forceps, blunt

Material	A	Artikel Nr.
18/10-Stahl	105	1000
18/10-Stahl	115	1001
18/10-Stahl	130	1002
18/10-Stahl	145	1003
18/10-Stahl	160	1004
18/10-Stahl	200	1005
18/10-Stahl	250	1006
18/10-Stahl	300	1007
PTFE Coating	115	1800
PTFE Coating	130	1801
PTFE Coating	145	1802
Titan	115	1900

PTFE = Polytetrafluorethylen/polytetrafluorethylene

## Pinzetten, spitz

Typ 1: ohne Führungsstift

Typ 2: mit Führungsstift

## Forceps, sharp

Type 1: without guide-pin

Type 2: with guide-pin

Material	A	Typ	Artikel Nr.
18/10-Stahl	105	1	1010
18/10-Stahl	115	1	1011
18/10-Stahl	130	1	1012
18/10-Stahl	145	1	1013
18/10-Stahl	160	1	1014
18/10-Stahl	200	1	1015
Rostfrei	105	2	1130
Rostfrei	115	2	1131
Rostfrei	130	2	1132
Rostfrei	145	2	1133
PTFE Coating	115	2	1810
PTFE Coating	130	2	1811
PTFE Coating	145	2	1812
Titan	115	1	1910

PTFE = Polytetrafluorethylen/polytetrafluorethylene

Typ 1



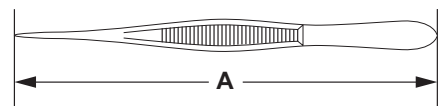
Typ 2



Typ 2



Typ 1



## Pinzetten, spitz

Typ 1: gebogen

Typ 2: rund gebogen

## Forceps, sharp

Type 1: bent

Type 2: bent round

Material	A	Typ	Artikel Nr.
18/10-Stahl	105	1	1019
18/10-Stahl	115	1	1020
18/10-Stahl	130	1	1021
18/10-Stahl	145	1	1022
18/10-Stahl	160	1	1023
18/10-Stahl	200	1	1024
18/10-Stahl	115	2	1020R
18/10-Stahl	135	2	1021R
18/10-Stahl	145	2	1022R
18/10-Stahl	160	2	1023R
18/10-Stahl	200	2	1024R

**NEW!**

**NEW!**

Typ 1

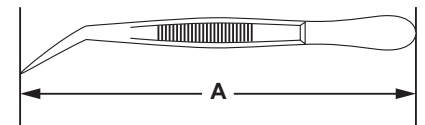


1019

Typ 2



1020R



1140



1820

## Pinzetten mit Führungsstift, gebogen

Spitz/gebogen

## Forceps with guide-pin, bent

Sharp/bent

Material	A	Artikel Nr.
Rostfrei	105	1140
Rostfrei	115	1141
Rostfrei	130	1142
Rostfrei	145	1143
PTFE Coating	115	1820
PTFE Coating	130	1821
PTFE Coating	145	1822

PTFE = Polytetrafluorethylen/polytetrafluorethylene

## Pinzetten mit Haken 1:2

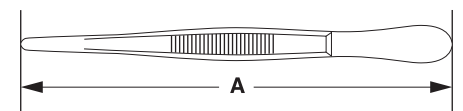
## Forceps tissue 1:2

Material	A	Artikel Nr.
Rostfrei	115	1150
Rostfrei	130	1151
Rostfrei	145	1152
Rostfrei	160	1153

1:2



1150



## Präzisionspinzetten, extra spitz

Spitzen ohne Riefen, selbstspannend

### Precision forceps, extra sharp

Points without ridges, self-closing

Material	A	Typ	Artikel Nr.
18/10-Stahl	120	1	1640
18/10-Stahl	120	2	1641



## Präzisionspinzetten, extra spitz

Spitzen ohne Riefen

### Precision forceps, extra sharp

Points without ridges

Material	A	Artikel Nr.
18/10-Stahl	105	1610
18/10-Stahl	105	1620
PTFE Coating	105	1865
PTFE Coating	105	1867
Titan	105	1930
Titan	105	1940

PTFE = Polytetrafluorethylen/polytetrafluorethylene

## Präzisionspinzetten, extra spitz

Spitzen ohne Riefen

### Precision forceps, extra sharp

Points without ridges

Material	A	Artikel Nr.
18/10-Stahl	120	1600
18/10-Stahl	130	1601
PTFE Coating	120	1860
PTFE Coating	130	1861
Titan	130	1950

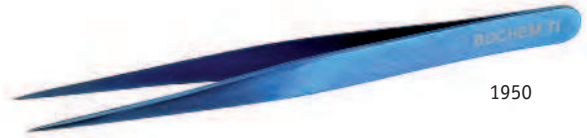
PTFE = Polytetrafluorethylen/polytetrafluorethylene



1600



1860



1950



1960

## Präzisionspinzette 'De Bakey', Titan

### Precision forceps 'De Bakey', titanium

Material	A	Artikel Nr.
Titan	160	1960

## Werkstückpinzetten

Spitz/gebogen, Kunststoffgriff, selbstspannend

### Tool forceps

Sharp/bent, plastic handle, self-closing

Material	A	Artikel Nr.
Rostfrei	160	1700



1700



1730

## Pinzette, selbstspannend

Spitze 6 mm breit

### Forceps, self-closing

Points 6 mm wide

Material	A	Artikel Nr.
Rostfrei	105	1730



## Pinzetten für Deckgläser

Spitze 6 mm breit

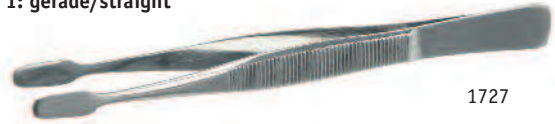
### Cover glass forceps

Points 6 mm wide

Material	A	Typ	Artikel Nr.
18/10-Stahl	105	1	1727
18/10-Stahl	105	2	1722
PTFE Coating	105	2	1830

PTFE = Polytetrafluorethylen/polytetrafluorethylene

#### Typ 1: gerade/straight



#### Typ 2: gebogen/bent



## Pinzette für Filterpapier

Spitze 12 mm breit

### Forceps for filter paper

Points 12 mm wide

Material	A	Artikel Nr.
18/10-Stahl	125	1645



## Wägepinzette mit Kunststoffspitze

### Weighing forceps with plastic tips

Material	A	Artikel Nr.
18/10-Stahl	100	1740

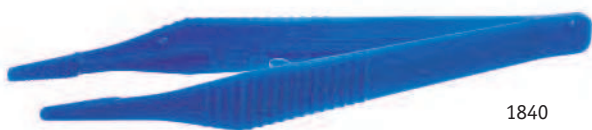


## Polyamidpinzette

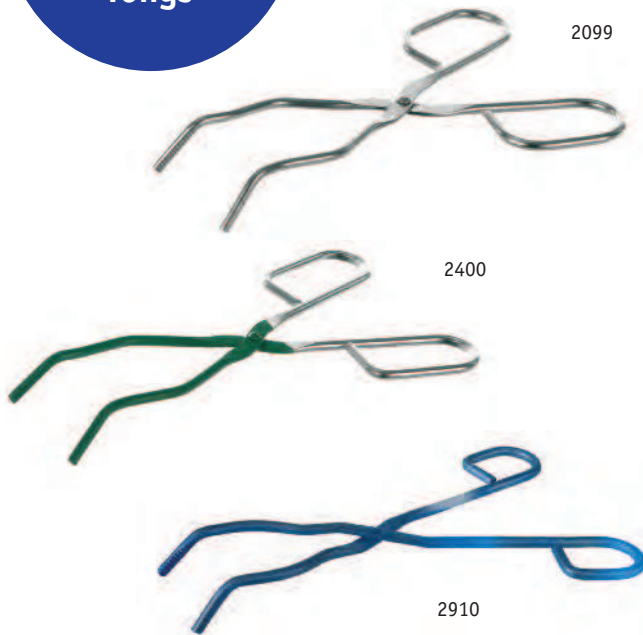
### Polyamide forceps

Material	A	Artikel Nr.
PA	130	1840

PA = Polyamid/polyamid, -30/+80 °C



Labor-Zangen  
Laboratory  
Tongs



Tiegelzangen mit Riefen  
Crucible tongs with ridges

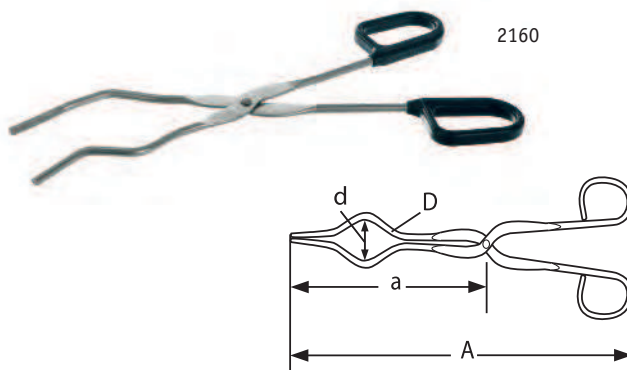
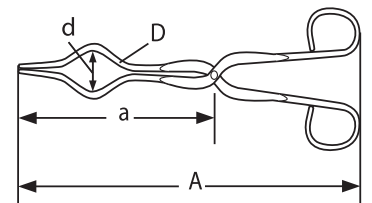
Material	A	a	d	D	Artikel Nr.
18/10 E-Poli	160	85	18	4	2099
18/10 E-Poli	200	95	20	4,5	2100
18/10 E-Poli	220	100	20	4,5	2101
18/10 E-Poli	250	115	30	4,5	2102
18/10 E-Poli	300	145	30	5	2103
18/10 E-Poli	400	175	35	6	2104
18/10 E-Poli	500	225	35	6	2105
18/10 E-Poli	600	270	40	8	2106
18/10-Stahl	200	95	20	4,5	2130
18/10-Stahl	220	100	20	4,5	2131
18/10-Stahl	250	115	30	4,5	2132
18/10-Stahl	300	145	30	5	2133
PTFE Coating	200	95	20	4,5	2400
PTFE Coating	250	100	20	4,5	2401
Nickel 99,5 %	200	95	20	4	2110
Titan	220	100	20	4,5	2910

NEW!

PTFE = Polytetrafluorethylen/polytetrafluorethylene

Tiegelzangen, stabiler Typ  
Crucible tong, rugged type

Material	A	a	d	D	Artikel Nr.
18/10 E-Poli	200	95	20	6	2140
18/10 E-Poli	220	100	20	6	2141
18/10 E-Poli	250	115	30	6	2142
18/10 E-Poli	300	145	30	6	2143
18/10 E-Poli	400	175	35	8	2144
18/10 E-Poli	500	225	35	8	2145
18/10 E-Poli	600	270	40	8	2146



Tiegelzangen mit Kunststoffgriff

Temperatur max. 145°C

Crucible tongs with plastic handle

Temperature max. 145°C

Material	A	a	d	D	Artikel Nr.
18/10-Stahl	200	95	20	5	2160
18/10-Stahl	220	100	20	5	2161
18/10-Stahl	250	115	30	5	2162
18/10-Stahl	300	145	30	5	2163

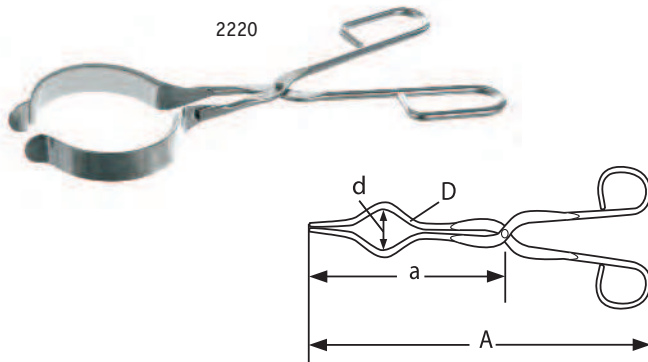
## Becherzange

Mit Silikonschlauchüberzug

### Beaker tong

Covered with silicone tube

Material	A	a	d	D	Typ	Artikel Nr.
18/10 E-Poli	250	140	55/100	6	1	2190
18/10 E-Poli	250	150	25/100	6	2	2200



Typ 1

2190



Typ 2

2200



## Becherzange

Spitze mit Keramik isoliert

### Beaker tong

Tips insulated with ceramic

Material	A	a	d	D	Artikel Nr.
18/10 E-Poli	300	170	60/100	6	2220

## Kolbenzange

Spitze Polyamid beschichtet

### Flask tong

Points polyamid coated

Material	A	a	d	D	Typ	Artikel Nr.
18/10 E-Poli	250	110	20	5	1	2179
18/10 E-Poli	250	115	30	5	1	2180
18/10 E-Poli	250	130	40	5	1	2181
18/10 E-Poli	250	135	50	5	1	2182
18/10 E-Poli	250	145	60	5	1	2183
18/10 E-Poli	230	115	15/60	5	2	2250

Typ 1

2179



Typ 2

2250



Typ 1

2210



Typ 2

2280



## Zangen für Verdampfschalen

Typ 1: für Verdampfschalen mit flachem Boden

Typ 2: für Verdampfschalen mit rundem Boden

### Tongs for dishes

Typ 1: for dishes with flat bottom

Typ 2: for dishes with round bottom

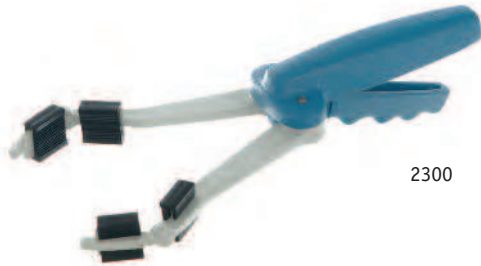
Material	A	a	d	D	Typ	Artikel Nr.
18/10 E-Poli	250	150	75/100	5	1	2210
18/10 E-Poli	250	65	100/250	5	2	2280

Verdampfschale nicht im Lieferumfang

Not included in delivery: evaporating dish

**Sterilisierzange**  
**Sterilizing tong**

Material	A	a	D	Artikel Nr.
18/10 E-Poli	280	190	5	2262



**Becherzange**

Spitzen mit je 2 Gummibacken

**Beaker tong**

Jaws protected with 2 rubber pads each

Material	A	a	C	Artikel Nr.
Stahl	300	160	50/100	2300

**Reagenzglashalter**

für Gläser Ø 10 – 25 mm

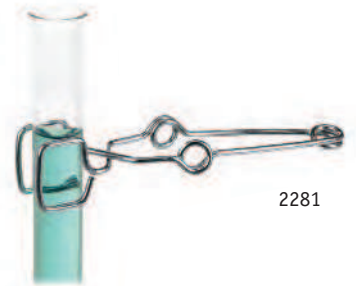
**Test tube holder**

for tubes Ø 10 – 25 mm

Material	A	Typ	Artikel Nr.
Stahl	130	1	2281
18/10-Stahl	150	2	2282
18/10-Stahl	250	3	2283

Reagenzgläser nicht im Lieferumfang  
Not included in delivery: test tubes

Typ 1



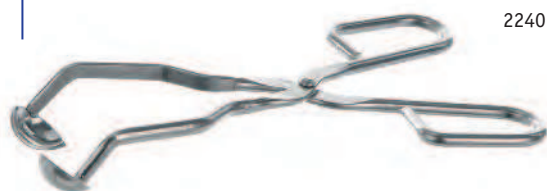
Typ 2



Typ 3



**Probenschalen**  
Assay bowls



**Probenzange**

**Tong for assays**

Material	A	a	D	Artikel Nr.
18/10 E-Poli	220	120	6	2240

## Spatel & Löffel Spatulas & spoons



## Doppelspatel Double spatulas

Material	A	a	B	D	Artikel Nr.
18/10-Stahl	130	40	9	3	3100
18/10-Stahl	150	45	9	3,5	3101
18/10-Stahl	185	50	9	3,5	3102
18/10-Stahl	210	60	11	4	3103
18/10-Stahl	250	70	11	4	3104
18/10-Stahl	300	75	16	6	3105
18/10-Stahl	350	85	16	6	3106
18/10-Stahl	400	100	16	6	3107
18/10-Stahl	500	100	20	8	3108
Nickel 99,5 %	130	40	9	3	3110
Nickel 99,5 %	150	45	9	3	3111
Nickel 99,5 %	185	50	9	4	3112
Nickel 99,5 %	210	55	11	4	3113
Nickel 99,5 %	250	60	11	4	3114
PTFE Coating	150	45	9	3,5	3700
PTFE Coating	185	50	9	3,5	3701
PTFE Coating	210	55	11	4	3702
Titan	210	60	11	4	3910

**NEW!**

PTFE = Polytetrafluorethylen/polytetrafluorethylene

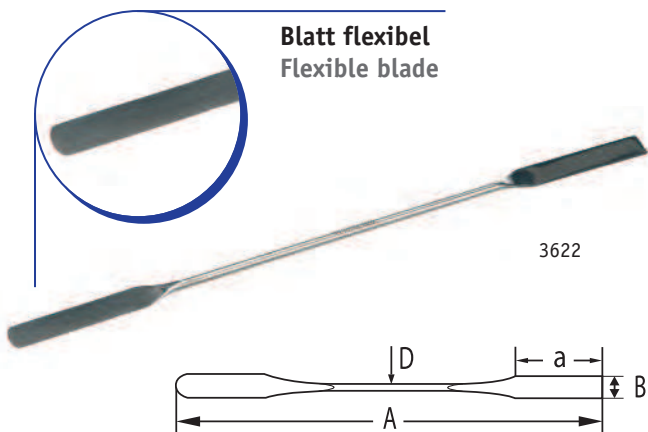
## Doppelspatel, gebogen Double spatulas, bent

**NEW!**

Material	A	a	B	D	Artikel Nr.
18/10-Stahl	130	40	9	3	3100G
18/10-Stahl	150	45	9	3,5	3101G
18/10-Stahl	185	50	9	3,5	3102G
18/10-Stahl	210	60	11	4	3103G
18/10-Stahl	250	70	11	4	3104G
18/10-Stahl	300	75	16	6	3105G



3100G



Blatt flexibel  
Flexible blade

3622

## Doppelspatel, flexibel Double spatulas, flexible

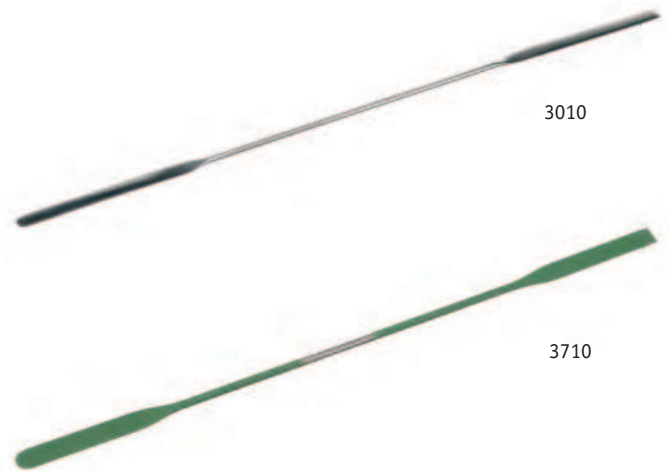
Material	A	a	B	D	Artikel Nr.
18/10-Stahl	180	48	10	4	3622
18/10-Stahl	210	48	10	4	3623
18/10-Stahl	250	50	10	4	3624
18/10-Stahl	210	52	20	5,5	3643
18/10-Stahl	250	60	20	6	3644
18/10-Stahl	300	65	22	6	3645



## Mikrodoppelspatel Micro double spatulas

Material	A	a	B	D	Artikel Nr.
18/10-Stahl	100	30	2	1	3010
18/10-Stahl	130	40	2	1	3011
18/10-Stahl	150	40	2	1	3012
18/10-Stahl	100	35	3	1,5	3013
18/10-Stahl	130	40	3	1,5	3014
18/10-Stahl	150	40	3	1,5	3015
18/10-Stahl	100	35	4	2	3016
18/10-Stahl	130	40	4	2	3017
18/10-Stahl	150	40	4	2	3018
18/10-Stahl	185	50	4	2	3019
18/10-Stahl	100	35	5	2	3020
18/10-Stahl	130	40	5	2	3021
18/10-Stahl	150	40	5	2	3022
18/10-Stahl	185	50	5	2	3023
18/10-Stahl	210	55	5	2	3024
18/10-Stahl	150	40	6	2	3025
18/10-Stahl	185	50	6	2	3026
18/10-Stahl	210	55	6	2	3027
18/10-Stahl	150	40	9	3	3028
18/10-Stahl	185	50	9	3	3029
18/10-Stahl	210	55	9	3	3030
Nickel 99,5 %	100	35	8	1,6	3046
Nickel 99,5 %	130	40	8	1,6	3047
Nickel 99,5 %	150	50	8	1,6	3053
Nickel 99,5 %	200	65	8	1,6	3057
PTFE Coating	150	40	3	1,5	3710
PTFE Coating	185	50	4	2	3711
PTFE Coating	185	50	5	2	3712
PTFE Coating	210	55	6	2	3713

PTFE = Polytetrafluorethylen/polytetrafluorethylene

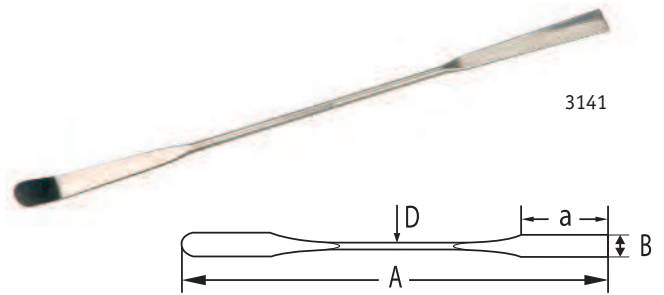


## Mikrodoppelspatel, gebogen **NEW!** Micro double spatulas, bent

Material	A	a	B	D	Artikel Nr.
18/10-Stahl	100	30	2	1	3010G
18/10-Stahl	100	35	3	1,5	3013G
18/10-Stahl	130	40	3	1,5	3014G
18/10-Stahl	130	40	5	2	3021G
18/10-Stahl	150	40	5	2	3022G
18/10-Stahl	185	50	5	2	3023G
18/10-Stahl	210	55	5	2	3024G

## Doppelspatel, Typ Chattaway Double spatulas, type Chattaway

Material	A	a	B	D	Artikel Nr.
18/10-STAHL	125	40	7	3	3141
18/10-STAHL	150	40	7	3,5	3142
18/10-STAHL	180	50	8	3,5	3143
18/10-STAHL	200	60	9	4	3144
18/10-STAHL	235	70	10	4	3145



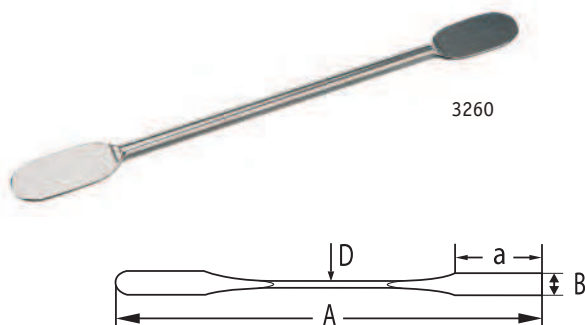
## Doppelspatel, 1 Seite konisch Double spatulas, 1 side tapered

Material	A	a	B	D	Artikel Nr.
18/10-Stahl	210	50	7	2,5	3170
18/10-Stahl	160	50	9	3,5	3175
PTFE Coating	210	50	7	2,5	3730

PTFE = Polytetrafluorethylen/polytetrafluorethylene

## Zementspatel Cement spatulas

Material	A	a	D	Typ	Artikel Nr.
Rostfrei	150	35	5	1	3070
Rostfrei	150	35	5	2	3071
Rostfrei	150	35	5	3	3072



## Mörser Doppelspatel

Massive Ausführung

## Mortar spatulas

Heavy type

Material	A	a	B	D	Artikel Nr.
18/10-Stahl	150	40	20	8	3260
18/10-Stahl	200	40	20	8	3261
18/10-Stahl	250	60	25	10	3262
18/10-Stahl	300	60	25	10	3263
18/10-Stahl	400	60	25	10	3264

## Knopfspatel Spatulas with knob

Material	A	a	D	Artikel Nr.
18/10-Stahl	150	60	4	3270
18/10-Stahl	210	70	4,5	3271
18/10-Stahl	300	75	5	3272



3270



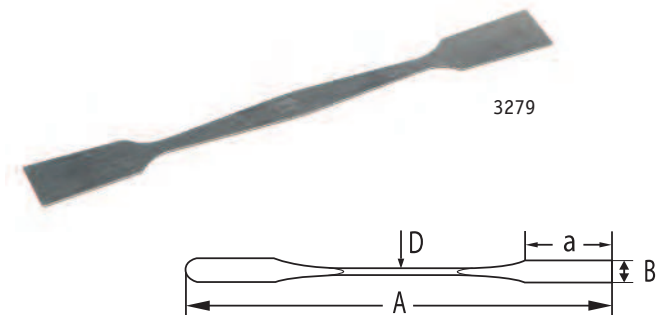
3231

## Mikrospatel mit PVC Griff Micro spatulas with PVC handle

Material	A	a	B	D	Artikel Nr.
18/10-Stahl	160	40	4	2	3231
18/10-Stahl	160	40	5	2	3232

## Doppelspatel, flache Form Double spatulas, flat type

Material	A	a	B	D	Artikel Nr.
Nickel 99,5 %	100	20	11	1	3279
Nickel 99,5 %	150	25	11	1	3281

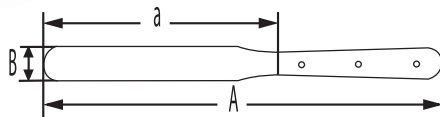


3279



3490

3760



## Apothekerspatel mit Holzgriff Spatulas with wooden handle

Material	A	a	B	D	Artikel Nr.
Rostfrei	165	75	14	1	3490
Rostfrei	190	100	18	1	3491
Rostfrei	230	130	20	1	3492
Rostfrei	250	150	22	1	3493
Rostfrei	275	165	27	1	3494
Rostfrei	310	200	32	1	3495
Rostfrei	365	250	38	1	3496
Rostfrei	415	300	42	1	3497
PTFE Coating	230	130	20	1	3760

PTFE = Polytetrafluorethylen/polytetrafluorethylene

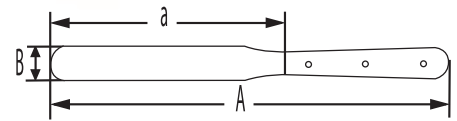
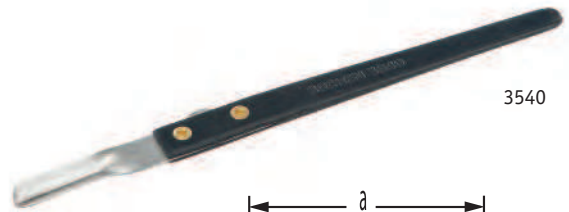
## Dosierspatel mit Stellrad

Plastikgriff

### Vibro spatula with adjusting knob

Plastic handle

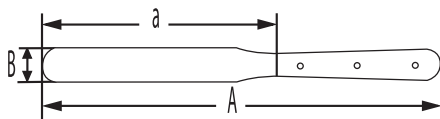
Material	A	a	B	Artikel Nr.
18/10-Stahl	190	50	12	3540



3530



3445



## Schnittfänger

Typ 1: Klinge starr, Griff Holz

Typ 2: Klinge flexibel, Griff Holz

Typ 3: Klinge flexibel, Griff 18/10-Stahl

### Section lifter

Type 1: stiff blade, wooden handle

Type 2: flexible blade, wooden handle

Type 3: flexible blade, handle stainless steel 18/10

Material	A	a	B	D	Typ	Artikel Nr.
18/10-Stahl	150	50	10	0,6	1	3530
18/10-Stahl	150	50	15	0,6	1	3531
18/10-Stahl	150	50	20	0,6	1	3532
18/10-Stahl	150	50	10	0,4	2	3535
18/10-Stahl	150	50	15	0,4	2	3536
18/10-Stahl	150	50	20	0,4	2	3537
18/10-Stahl	150	50	10	0,8	3	3445
18/10-Stahl	150	50	15	0,8	3	3446
18/10-Stahl	150	50	20	0,8	3	3447

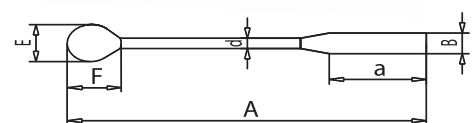
## Spatellöffel

### Spoon spatulas

Material	A	a	b	D	F x E	Artikel Nr.
18/10-Stahl	120	35	10	5	30 x 22	3470
18/10-Stahl	150	40	10	5	30 x 22	3471
18/10-Stahl	180	50	12	5	40 x 29	3472
18/10-Stahl	210	50	12	5	40 x 29	3473
18/10-Stahl	250	70	14	5	48 x 35	3474
18/10-Stahl	300	70	14	5	48 x 35	3475

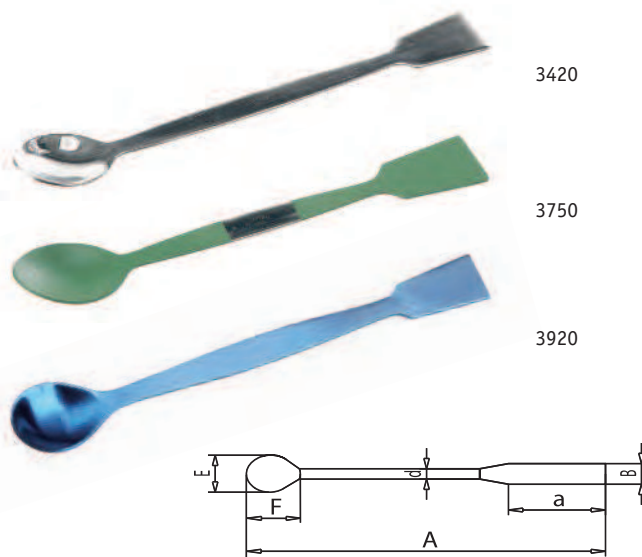


3470



## POLY Löffel POLY spoons

Material	A	a	B	D	F x E	Artikel Nr.
18/10-Stahl	150	30	13	5	35 x 15	3400
18/10-Stahl	180	30	13	5	35 x 15	3401
18/10-Stahl	210	30	13	5	35 x 15	3402
18/10-Stahl	250	30	13	5	35 x 15	3403
18/10-Stahl	300	30	13	5	35 x 15	3404
18/10-Stahl	210	35	20	8	65 x 28	3410
18/10-Stahl	250	35	20	8	65 x 28	3411
18/10-Stahl	300	35	20	8	65 x 28	3412
18/10-Stahl	400	35	20	8	65 x 28	3413
18/10-Stahl	500	35	20	8	65 x 28	3414
18/10-Stahl	190	26	12	8	25 x 20	3395



## Chemikalienlöffel Chemical spoons

Material	A	a	B	D	F x E	Artikel Nr.
18/10-Stahl	120	30	20	1	31 x 23	3420
18/10-Stahl	150	32	22	1	38 x 27	3421
18/10-Stahl	180	32	22	1	40 x 28	3422
18/10-Stahl	210	32	22	1	40 x 28	3423
18/10-Stahl	250	45	32	1	50 x 35	3424
18/10-Stahl	300	50	37	1	55 x 41	3425
Nickel 99,5 %	120	30	20	1	31 x 23	3430
Nickel 99,5 %	150	32	22	1	38 x 27	3431
Nickel 99,5 %	180	32	22	1	40 x 28	3432
Nickel 99,5 %	210	32	22	1	40 x 28	3433
PTFE Coating	180	32	22	1	40 x 28	3750
Titan	180	32	22	1	40 x 28	3920

PTFE = Polytetrafluorethylen/polytetrafluorethylene

**NEW!**

## Chemikalienlöffel

Typ 1: Löffel einseitig

Typ 2: Löffel doppelseitig

## Chemical spoons

Type 1: one spoon

Type 2: two spoons

Material	A	D	Typ	F x E	Artikel Nr.
18/10-Stahl	120	5	1	30x22	3450
18/10-Stahl	150	5	1	30x22	3451
18/10-Stahl	180	5	1	40x29	3452
18/10-Stahl	210	5	1	40x29	3453
18/10-Stahl	250	5	1	48x35	3454
18/10-Stahl	300	5	1	48x35	3455
18/10-Stahl	120	5	2	30x22 23x17	3460
18/10-Stahl	150	5	2	30x22 23x17	3461
18/10-Stahl	180	5	2	40x29 30x22	3462
18/10-Stahl	210	5	2	40x29 30x22	3463
18/10-Stahl	250	5	2	48x29 40x29	3464
18/10-Stahl	300	5	2	48x35 40x29	3465





## Mikroschaufel, halbrund

Typ 1: schmale Schaufel

Typ 2: breite Schaufel

## Micro scoop, half-rounded

Type 1: small scoop

Type 2: wide scoop

Material	A	a	B	D	Typ	Artikel Nr.
18/10-Stahl	130	40	4	2	1	3300
18/10-Stahl	150	45	4	2	1	3302
18/10-Stahl	185	50	4	2	1	3304
18/10-Stahl	210	60	4	2	1	3306
18/10-Stahl	130	40	9	3	2	3301
18/10-Stahl	150	45	9	3	2	3303
18/10-Stahl	185	50	9	3	2	3305
18/10-Stahl	210	50	9	3	2	3307
PTFE Coating	150	45	9	3	2	3740

PTFE = Polytetrafluorethylen/polytetrafluorethylene

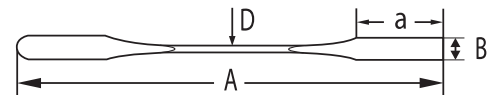
Typ 2



3300



3740



3200

## Spatel, rund, gebogen

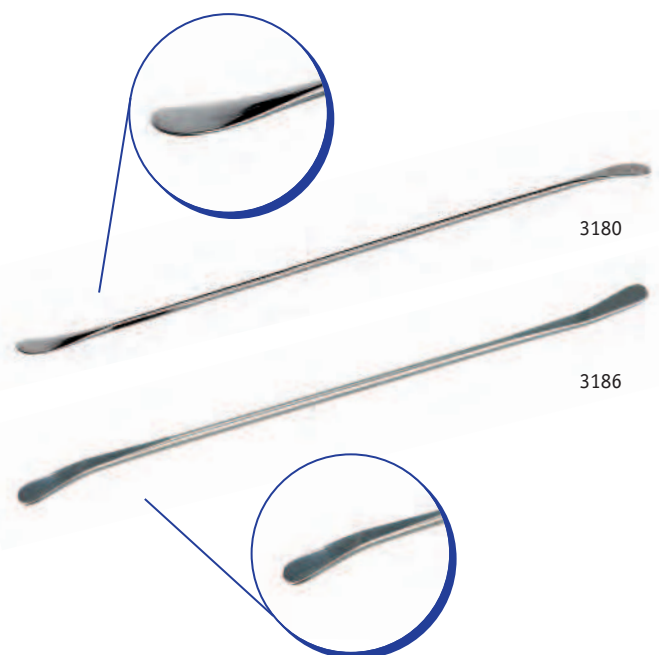
## Spatulas, round, bent

Material	A	D	F x E	Artikel Nr.
18/10-Stahl	130	2	10 x 5	3200
18/10-Stahl	185	2	10 x 5	3201
18/10-Stahl	210	2	12 x 5	3202
18/10-Stahl	180	3	25 x 8	3203
18/10-Stahl	210	4	25 x 12	3204

## Doppelspatel, rund, gebogen

## Double spatulas, round, bent

Material	A	a	B	D	Artikel Nr.
18/10-Stahl	130	10	5	2,0	3180
18/10-Stahl	185	10	5	2,0	3181
18/10-Stahl	210	12	5	2,0	3182
18/10-Stahl	150	15	7	2,5	3183
18/10-Stahl	200	17	7	2,5	3184
18/10-Stahl	250	20	7	2,5	3185
18/10-Stahl	180	25	7	3,0	3186
18/10-Stahl	210	25	12	4,0	3187



3180

3186

## Löffelspatel

Typ 1: Standard

Typ 2: Mikro

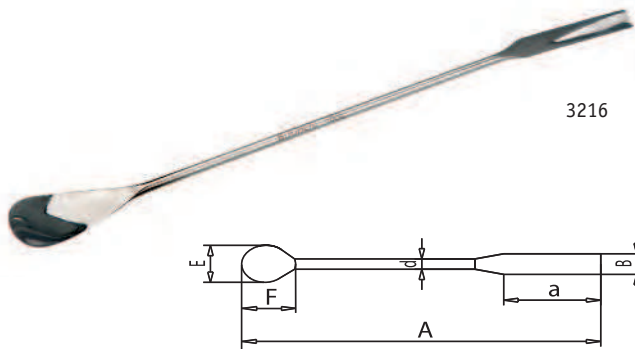
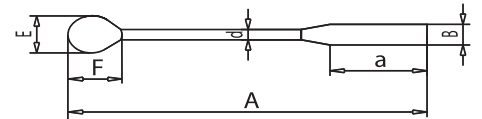
### Double spatulas, spoon shape

Type 1: standard

Type 2: micro

Material	A	d	F x E	Typ	Artikel Nr.
18/10-Stahl	180	3,0	25 x 8	1	3213
18/10-Stahl	210	4,0	25 x 12	1	3214
18/10-Stahl	230	4,0	25 x 12	1	3215
18/10-Stahl	130	2,0	10 x 5	2	3210
18/10-Stahl	185	2,0	10 x 5	2	3211
18/10-Stahl	210	2,0	12 x 5	2	3212
PTFE Coating	180	3,0	25 x 8	1	3720
PTFE Coating	210	4,0	25 x 12	1	3721
PTFE Coating	230	4,0	25 x 12	1	3722

PTFE = Polytetrafluorethylen/polytetrafluorethylene



## Löffelspatel, Typ Analyse

### Spoon spatulas, type analyse

Material	A	d	F x E	Artikel Nr.
18/10-Stahl	235	4,0	25 x 18	3216

## Mikrolöffel-Spatel

Typ 1: Löffelform

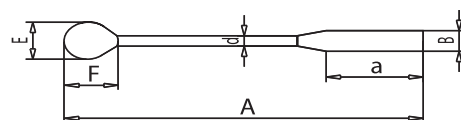
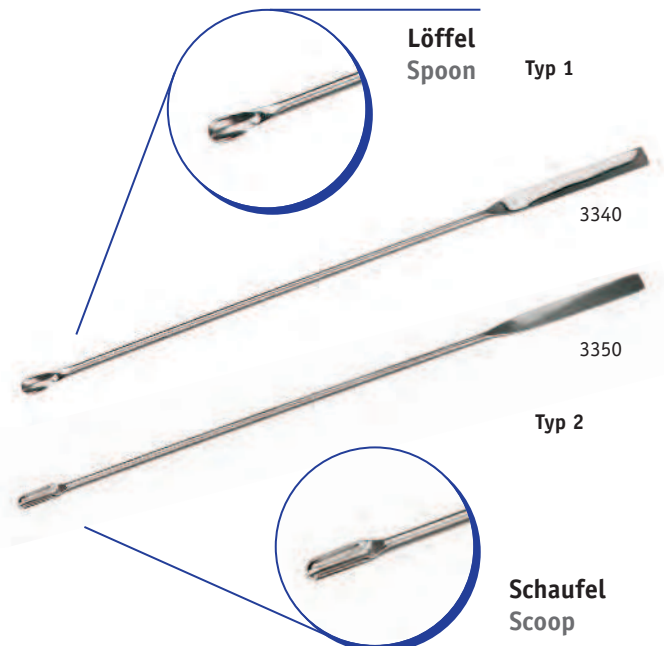
Typ 2: Schaufelform

### Micro spoon spatulas

Type 1: spoon shape

Type 2: scoop shape

Material	A	a	B	d	F x E	Typ	Artikel Nr.
18/10-Stahl	150	40	5	2,5	9 x 5	1	3340
18/10-Stahl	180	40	5	2,5	9 x 5	1	3341
18/10-Stahl	150	40	5	2	7 x 5	1	3342
18/10-Stahl	150	45	5	1,5	6 x 4	1	3343
18/10-Stahl	150	45	5	1,5	5 x 3	1	3344
18/10-Stahl	200	45	5	2,5	9 x 5	1	3345
18/10-Stahl	150	40	5	2	9 x 5	2	3350
18/10-Stahl	180	40	5	2	9 x 5	2	3351



## Löffel spatel, Typ Analyse

1 Seite konisch

### Spoon spatula, type analyse

1 side tapered

Material	A	F x E	Artikel Nr.
18/10-Stahl	200	35 x 23	3219



3219

Typ 1



3360

Typ 2



3370

Typ 3



3380

## Laborlöffel

### Laboratory spoons

Material	A	D	F x E	Typ	Artikel Nr.
18/10-Stahl	170	1	40 x 10	1	3360
18/10-Stahl	200	2	30 x 16	2	3370
18/10-Stahl	150	1	30 x 15	3	3380
18/10-Stahl	150	1	20 x 10	3	3385

## Wiegeschaukel mit Knopf

### Weighing scoop with knob

Material	A	a	B	D	Artikel Nr.
18/10-Stahl	200	70	31	5	3600
18/10-Stahl	220	90	31	5	3601
18/10-Stahl	235	105	31	5	3602
18/10-Stahl	250	120	31	5	3603
PTFE Coating	235	105	31	5	8265

PTFE = Polytetrafluorethylen/polytetrafluorethylene



3600



8265

## Wiegeschaukel, konisch

### Weighing scoop, conical shape

Material	A	a	B	D	Artikel Nr.
18/10-Stahl	250	120	65	8	3604
18/10-Stahl	290	160	75	8	3605
18/10-Stahl	330	200	100	8	3606



3604

## Laborlöffel Standard Standard spoon

Material	A	D	F x E	Typ	Artikel Nr.
18/10-Stahl	150	10	45 x 48	1	3390
18/10-Stahl	200	10	60 x 35	1	3391
18/10-Stahl	240	10	75 x 43	1	3392
18/10-Stahl	280	10	90 x 50	1	3393
18/10-Stahl	320	10	105 x 45	1	3394
18/10-Stahl	120	10	40 x 26	2	3480
18/10-Stahl	135	10	45 x 31	2	3481
18/10-Stahl	180	10	55 x 38	2	3482
18/10-Stahl	195	10	60 x 45	2	3483
18/10-Stahl	280	10	85 x 70	2	3484

Typ 1



Typ 2



3805

## Dosierkelle 18/10-Stahl

**NEW!**

ml-Angabe erreicht bei Füllung bis zum Rand

## Portioning ladle, 18/10 stainless steel

ml indication reached with filling until rim

Material	ml	Artikel Nr.
18/10-Stahl	125	3805
18/10-Stahl	250	3806
18/10-Stahl	500	3807

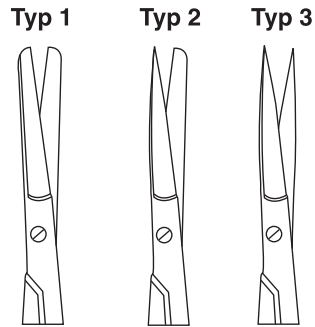
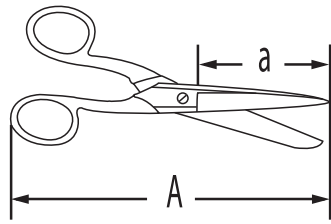
## Meßlöffelsatz, 4 Löffel Measuring spoon set, 4 spoons

Material	ml	Artikel Nr.
18/10-Stahl	1,25/2,5/5/15	3801



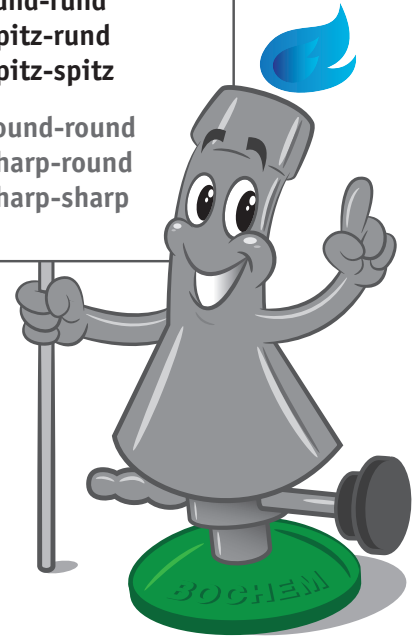
3801

## Labor-Scheren Laboratory scissors



Typ 1: rund-rund  
Typ 2: spitz-rund  
Typ 3: spitz-spitz

Typ 1: round-round  
Typ 2: sharp-round  
Typ 3: sharp-sharp



### Laborscheren mit Kunststoffgriff Laboratory scissors with plastic handle

Material	A	a	Typ	Artikel Nr.
Rostfrei	130	50	2	4020
Rostfrei	150	70	2	4021
Rostfrei	200	100	2	4022
Rostfrei	250	120	2	4023



4020



4070



4071



4080

### Mikroskopierscheren

Schere gerade (4070, 4080) und gebogen (4071)

### Scissors microscopy

Scissor straight (4070, 4080) and bent (4071)

Material	A	a	Typ	Artikel Nr.
Rostfrei	100	25	3	4070
Rostfrei	100	30	3	4071
Rostfrei	115	35	3	4080



## Laborscheren Laboratory scissors

Material	A	a	Typ	Artikel Nr.
Rostfrei	100	30	2	4000
Rostfrei	115	45	2	4001
Rostfrei	130	50	2	4002
Rostfrei	145	60	2	4003
Rostfrei	150	60	2	4004
Rostfrei	165	70	2	4005
Rostfrei	180	80	2	4006



## Universalscheren

Mit Kunststoffgriff, bis max 145 °C temperaturbeständig

## Universal scissors

With plastic handle, up to max 145 °C temperature resistant

Material	A	a	Typ	Artikel Nr.
Rostfrei	200	70	3	4150
Rostfrei	180	60	2	4151
Rostfrei	230	70	3	4154

## Verbandscheren Dressing scissors

Material	A	a	Typ	Artikel Nr.
Rostfrei	130	40	2	4100
Rostfrei	145	45	2	4101
Rostfrei	160	55	2	4102
Rostfrei	130	40	3	4103
Rostfrei	145	45	3	4104
Rostfrei	160	55	3	4105
Rostfrei	130	40	1	4106
Rostfrei	145	45	1	4107
Rostfrei	160	55	1	4108
Titan	140	45	3	4910



## Rezepturschere

Mit Stopfenheber

### Laboratory scissors

With stopper lifter

Material	A	a	Typ	Artikel Nr.
Rostfrei	150	65	2	4200



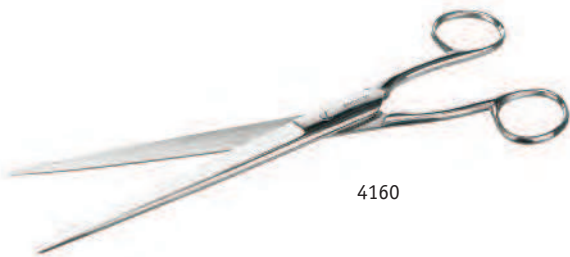
### Stopfenheber Stopper lifter



4200

## Papierscheren Paper scissors

Material	A	a	Typ	Artikel Nr.
Rostfrei	175	80	3	4160
Rostfrei	200	95	3	4161
Rostfrei	225	110	3	4162
Rostfrei	250	135	3	4163
Rostfrei	275	150	3	4164
Rostfrei	300	170	3	4165

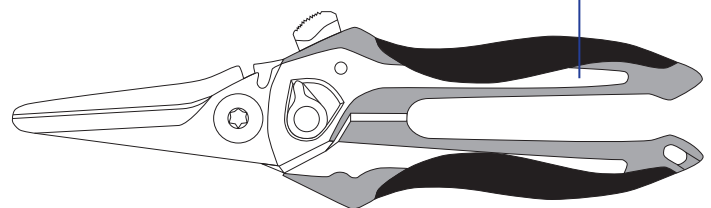


4160



Die Scherenmodelle 4250, 4251 und 4252 verfügen alle über einen durchgehenden Metallgriff, der besonders hohe Stabilität für den alltäglichen Gebrauch bietet.

The scissor types 4250, 4251, and 4252 all have a persistent metal grip/handle which ensures high stability for the daily use.



## Allesschneider/Universalschere

Kunststoffgriff

### Universal scissors

Plastic handle

Material	A	a	Artikel Nr.
Rostfrei	190	40	4250



4250



4251

### Allzweckschere mit Kunststoffgriff

- Griff verstellbar für jede Handgrösse
- 2 Komponenten-Griff: PP + TPE
- Schere gefertigt aus 4 mm Stainless Steel (HRC 50-54)
- Scherenöffnung mit Verschluss
- Metallkern

#### Schneidekapazität:

- Alu-Blech: 1 mm
- Plastik-Tafeln: 3 mm
- Messingblech (weiche Qualität): 4 mm
- Leder & Karton/Pappe: 5 mm

### Universal scissors with plastic handle

- Adjustable Knob: adjustable to fit any hand comfortability
- Two Components Handles: made of PP + TPE
- Hanging hole: easy to carry
- Blades made of 4 mm stainless steel (HCR 50-54)
- Serrated blade for gripping materials
- Metal heart

#### Shearing capacity:

- Aluminium board: 1 mm
- Plastic board: 3 mm
- Brass plate (non-hardened): 4 mm
- Leather & cardboard: 5 mm

Material	A	a	Artikel Nr.
Rostfrei	210	50	4251

PP = Polypropylen/polypropylene, -10/+110 °C

TPE = Thermoplastischer Elastomer/thermoplastic elastomere

## Schlauchscherer

Schneidet Schläuche bis 10 mm, Griff aus PP

### Scissors for cutting tubes

Cuts tubes until 10 mm, handle made of PP

Material	A	a	Artikel Nr.
18/10-Stahl/PP	125	40	4252

PP = Polypropylen/polypropylene, -10/+110 °C



4252

## Labor-Messer Laboratory Knives



12230

### Klappmesser mit Holzgriff

Mit Haken zum Aufhängen

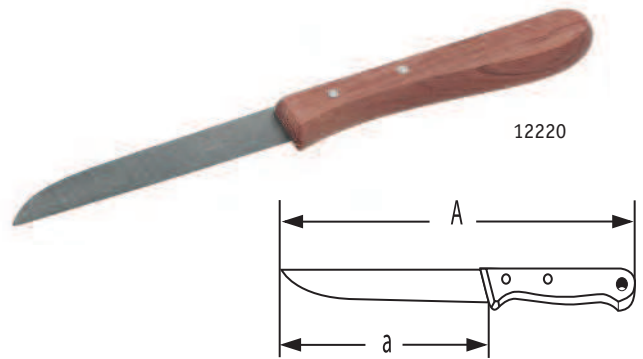
### Jack-Knife with wooden handle

With hook to hang up

Material	A	a	Artikel Nr.
Rostfrei	100	83	12230

### Labormesser mit Holzgriff Laboratory knife with wooden handle

Material	A	a	Artikel Nr.
Rostfrei	180	85	12220



12220

Typ 1



12261

Typ 2



12260

### Labormesser

Typ 1: 9 Teile, Griff titanbeschichtet

Typ 2: 5 Teile, Aluminiumgriff

### Laboratory knives

Type 1: 9 parts, handle titanium plated

Type 2: 5 parts, aluminium handle

Material	A	Typ	Artikel Nr.
Rostfrei	90	2	12260
Rostfrei	90	1	12261

**NEW!**

**NEW!**

### Multifunktionszange 18/10 Stahl

9 Teile, Gürteltasche inklusive

### Multipurpose plier 18/10 stainless steel

9 pieces, including belt bag

Material	A	Artikel Nr.
18/10-Stahl	100	12240



12240



Typ 1



12640

Typ 2



12641

Typ 3



12642

### Skalpell für leichte Beanspruchung, nicht steril

- Hergestellt aus schlagfestem Polystyrol (PS)
- Klinge montiert
- Ersatzklingen erhältlich (12645, 12646, 12647)
- Klingen untereinander austauschbar

### Scalpel for easy demands, not sterile

- Manufactured out of impact-resistant polystyrene (PS)
- Mounted blade
- Spar part blades available (12645, 12646, 12647)
- Blades exchangeable under each other

Material	A	Typ	Artikel Nr.
PS blau/blue	150	1	12640
Stahl	0,40	1	12645
PS gelb/yellow	150	2	12641
Stahl	0,40	2	12646
PS rot/red	150	3	12642
Stahl	0,40	3	12647

PS = Polystyrol/polystyrene

### Skalpell mit Griff

Typ 1: Griff Holz

Typ 2: Griff Rostfrei

### Scalpel with handle

Type 1: Handle wood

Type 2: Handle stainless steel

Material	A	Typ	Artikel Nr.
Rostfrei	150	1	12675
Rostfrei	150	2	12676

Typ 1



12675

Typ 2



12676



## Kleinmaterial Small material

12615

12616



### HACCP Schneidebrett



- Aus farbigem Polyethylen (PE)
- Nichttoxisch
- Spülmaschinengeeignet
- Hitzebeständig bis + 90 °C
- Hygienisch

### HACCP Cutting board

- Made of polyethylene (PE)
- Not toxic
- Suitable for dish washer
- Heat resistant up to 90 °C
- Hygienic

Material	A	B	C	Artikel Nr.
PE blau/blue	610	460	25	12615
PE weiß/white	610	460	25	12616

Zubehör nicht inklusive./Accessories not included.  
PE = Polyethylen/polyethylene, -40/+80 °C

Das Hazard Analysis and Critical Control Points-Konzept (abgekürzt: HACCP-Konzept, deutsch: Gefahrenanalyse und kritische Lenkungspunkte) ist ein vorbeugendes System, das die Sicherheit von Lebensmitteln und Verbrauchern gewährleisten soll.

Hazard Analysis Critical Control Point or HACCP is a systematic preventive approach to food safety and pharmaceutical safety.



### Diamantschreiber mit Oktaederspitze Diamond pencil with octahedron point

Material	A	Artikel Nr.
Diamant/diamond	150	12620



12620

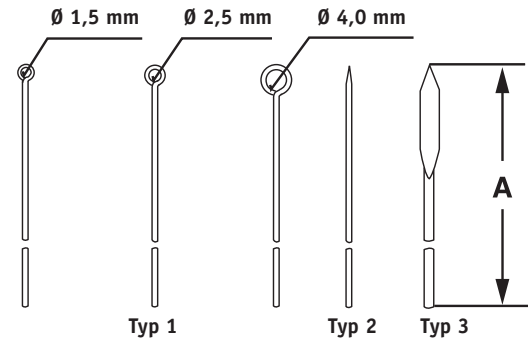
### Nadelhalter Typ KOLLE, Aluminium/Präpariernadeln

- Nadelhalter mit Plastikgriff (Nadeln extra bestellen)
- Präpariernadeln verschiedene Typen:  
**Typ 1: Öse, Typ 2: Nadel, Typ 3: Lanzette**

### Needle holder type KOLLE, aluminium/Dissecting needles

- Needle holder with plastic handle (please order needles separately)
- Dissecting needles, various types available:  
**Type 1: eye, Type 2: needle, Type 3: lancet**

Material	A	D	Typ	Artikel Nr.
Alu	230 (120 + 110)			12000
18/10-Stahl	100	1,5	1	12001
18/10-Stahl	100	2,5	1	12002
18/10-Stahl	100	4,0	1	12003
18/10-Stahl	100		2	12004
18/10-Stahl	100		3	12005



### Nadelhalter Typ KOLLE, 18/10 Stahl

Inklusive Nadel

### Needle holder type KOLLE, stainless steel

Including needle

Material	A	Artikel Nr.
Rostfrei	120	12006

### Präpariernadel

Plastikgriff

**Typ 1: gerade, Typ 2: gebogen, Typ 3: lanzettenförmig**

### Dissecting needle

Plastic handle

**Type 1: straight, Type 2: bent, Type 3: lancet**

Material	A	Typ	Artikel Nr.
18/10-Stahl	140	1	12010
18/10-Stahl	140	2	12011
18/10-Stahl	140	3	12012



## Präparierbesteck, 8-teilig

1 Schere spitz	A=110
1 Pinzette anatomisch	A=145
1 Skalpell 35 mm Klinge	A=150
1 Skalpell 45 mm Klinge	A=160
1 Verbandschere	A=140
1 Pinzette spitz	A=120
1 Präpariernadel	A=140
1 Lanzette	A=140

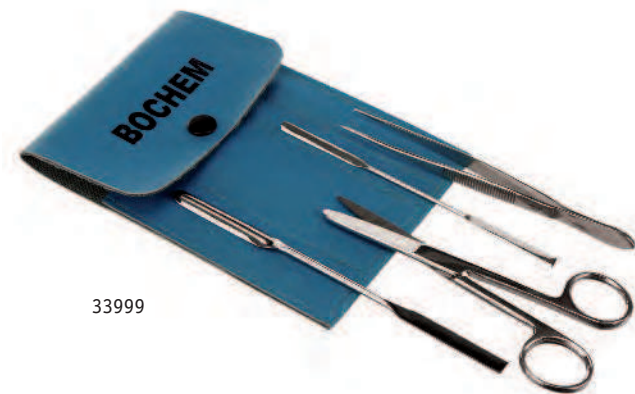
## Dissecting set, 8 pieces

1 Scissors, sharp	A=110
1 Forceps, blunt	A=145
1 Scalpel 35 mm blade	A=150
1 Scalpel 45 mm blade	A=160
1 Dressing scissors	A=140
1 Forceps, sharp	A=120
1 Dissection needle	A=140
1 Lancet	A=140

Material	Artikel Nr.
Rostfrei	12017



12017



33999

## Labor-Set, 4-teilig

**NEW!**

Ideal für den Einstieg in die Laborarbeit.

4 Instrumente im praktischen Labor-Set bestehend aus:

- 1 Verbandschere (4100)
- 1 Mikrodoppelspatel (3017)
- 1 Pinzette, spitz (1012)
- 1 Mikroschaufel, halbrund (3303)

## Laboratory-Set, 4 pieces

Ideal for the first works in the laboratory.

4 instruments in a practical Laboratory-Set consisting in:

- 1 Dressing scissor (4100)
- 1 Micro spatula, double (3017)
- 1 Forceps, sharp (1012)
- 1 Micro scoop, half rounded (3303)

Material	A	B	Artikel Nr.
18/10-Stahl	170	120	33999

## Präpariernadeln mit Edelstahlgriff

Typ 1: gerade, Typ 2: gebogen, Typ 3: lanzettenförmig

## Dissecting needle with stainless steel handle

Type 1: straight, Type 2: bent, Type 3: lancet

Material	A	Typ	Artikel Nr.
18/10-Stahl	140	1	12030
18/10-Stahl	140	2	12035
18/10-Stahl	140	3	12020

Typ 1



12030

Typ 2



12035

Typ 3



12020

## Kolbenbürste

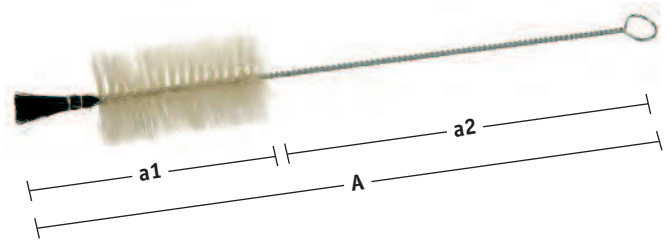
Naturborsten, Eisendraht, verzinkt

### Brush for flask

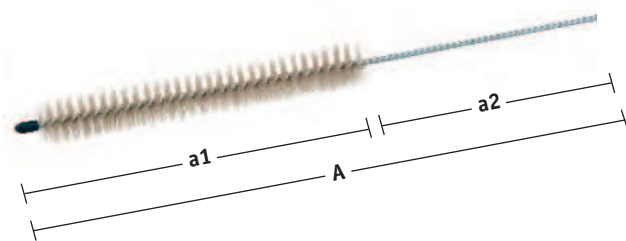
Natural bristles, Iron wire, zincked

Material	A	a1	a2	D	Artikel Nr.
Eisendraht	420	280	140	55	12319
Eisendraht	380	250	130	50	12320
Eisendraht	480	360	120	63	12321
Eisendraht	550	360	190	80	12322

12319



12300



## Schlauchbürste

Naturborsten, Eisendraht, verzinkt

### Brush for tubes

Natural bristles, Iron wire, zincked

Material	A	a1	a2	D	Artikel Nr.
Eisendraht	1000	850	150	30	12300

## Reagenzglasbürste

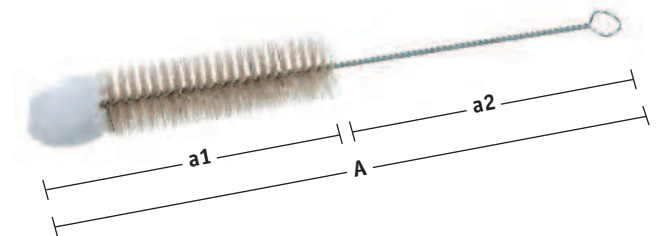
Naturborsten, Eisendraht, verzinkt

### Brush for test tubes

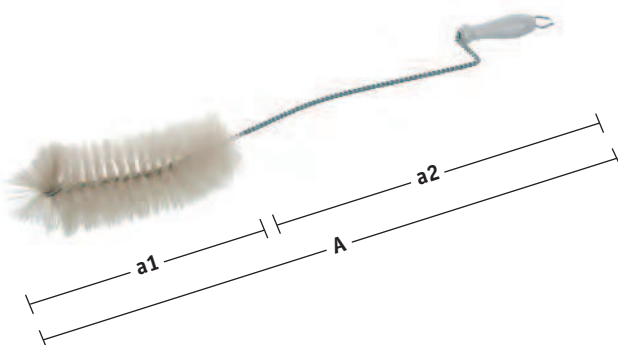
Natural bristles, Iron wire, zincked

Material	A	a1	a2	D	Artikel Nr.
Eisendraht	270	170	100	20	12310
Eisendraht	260	140	120	30	12312

12310



12340



## Flaschenbürste

Naturborsten, Eisendraht, verzinkt

### Brush for flask

Natural bristles, Iron wire, zincked

Material	A	a1	a2	D	Artikel Nr.
Eisendraht	340	220	120	50	12340
Eisendraht	420	280	140	55	12341
Eisendraht	470	300	170	60	12342

## Korkbohrersatz mit Ausstosser

Rohr: Messing vernickelt

Korkbohrer: Messing verchromt, Ø 5–26 mm

Ausstosser: 18/10 Stahl mit Plastikknopf

## Cork borer set with ejector

Tube: Brass, nickel plated

Corc borer: Brass chromed, Ø 5–26 mm

Ejector: Stainless steel with plastic knob

Material	D	D	D	Me/Qty	Artikel Nr.
Ms vernickelt	5,0	6,25	7,5	3	12430
Ms vernickelt	8,75	10,0	11,25	6	12431
Ms vernickelt	12,5	13,75	15,0	9	12432
Ms vernickelt	16,25	17,5	18,75	12	12433
Ms vernickelt	20,0	21,25	22,5	15	12434
Ms vernickelt	23,75	25,0	26,25	18	12435



12432



12440

## Korkbohrerschärfer

Größe 1–18 (5–26 mm)

## Cork borer sharpener

Size 1–18 (5–26 mm)

Material	A	Artikel Nr.
Rostfrei	180	12440

## Schieblehre

## Vernier caliper

Material	A	Artikel Nr.
Rostfrei	150	12110



12110

## Schieblehre DIGITAL

5-stellige LCD Anzeige

Genauigkeit +/- 0,03 mm, Ablesbarkeit 0,01 mm

Wechsel mm/inch möglich

## Caliper DIGITAL

5 digits LCD display

Accuracy +/- 0,03 mm, Resolution 0,01 mm

mm/inch changeable

Material	A	Artikel Nr.
Rostfrei	150	12116



12116



### Mikrometer DIGITAL

5-stellige LCD Anzeige 0–25 mm  
Genauigkeit +/- 0,002 mm, Ablesbarkeit 0,001 mm  
Wechsel mm/inch möglich

### Micrometer DIGITAL

5 digits LCD display 0–25 mm  
Accuracy +/- 0,002 mm, readability 0,001mm  
mm/inch changeable



12115

Material	Artikel Nr.
Rostfrei	12115



Bedienungsanleitung als PDF zum Download auf [www.bochem.de](http://www.bochem.de)  
Download of operating manual as PDF on [www.bochem.com](http://www.bochem.com)



12954

### Wasserstrahlpumpe

Mit Rückschlagventil  
Korrosionsbeständiger Kunststoff, Verbrauch 8 Ltr/Min  
Anschluss 1/2", 3/4", Ø Schlauch 12 mm

### Water Jet Filter Pump

With non-return valve  
Resistant plastic, consumption 8 ltr/min  
Connection 1/2", 3/4", Ø tube 12 mm

Material	A	Artikel Nr.
Kunststoff	240	12954

### Verschließzange mit Stellschraube

Für Aluminium Bördelkappen

### Closing tong with adjust screw

For aluminium caps

Material	D	Artikel Nr.
Stahl	8	12960
Stahl	11,5	12961
Stahl	13	12962
Stahl	20	12963



12960



### Öffnungszange

Für Aluminium Bördelkappen

### Opening tong

For aluminium caps

Material	D	Artikel Nr.
Stahl	8	12965
Stahl	11,5	12966
Stahl	13	12967
Stahl	20	12968

## Graviergerät „Vibroscript“ mit Hartmetallstift

- Dauerhafte Kennzeichnung von Labormaterial.
- Elektrisches Graviergerät, kann an jede Steckdose angeschlossen werden.
- Zum Gravieren von Metall, Glas und Kunststoff.
- Gravur durch Vibration mit 6000 Schwingungen/Minute (kein Schleifstift).
- Gerät kann mit Verstellerschraube auf Materialhärte abgestimmt werden.
- Lieferumfang: Vibroscript inkl. Hartmetallstift
- Ersatz: Hartmetallstift Artikelnr. 12610
- Alternativ: Diamantstift Artikelnr. 12611 (empfohlen für Glas und Werkzeugstahl)

## Engraving device „Vibroscript“ with hardmetal pin

- Permanent labeling of lab equipment.
- Electric power tool for engraving, can be plugged into the nearest socket.
- To engrave metal, glass and plastic.
- Engraving through vibration principle with 6000 vibrations/minute, no mounted point.
- Tool can be adjusted to its toughness with the setting control.
- Included in delivery: Vibroscript and 1 hard metal pin
- Spare part: hard metal pin article number 12610
- Optional: diamond pin article number 12611 (recommended for glass and steel)



Material	Typ	Artikel Nr.
Kunststoff	220 Volt	12600
Hartmetall (Ersatz, Spare part)		12610
Diamant (Ersatz, Spare part)		12611



Bedienungsanleitung als PDF zum Download auf [www.bochem.de](http://www.bochem.de)  
Download of operating manual as PDF on [www.bochem.com](http://www.bochem.com)

## Schlauchklemmen

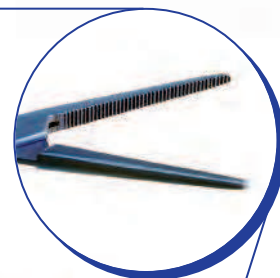
Selbstspannend  
Tube clamps

Selftension

Material	A	Artikel Nr.
Rostfrei	140/40	2291
Rostfrei	160/45	2292
Rostfrei	180/55	2293
Titan	140/40	2900 <b>NEW!</b>

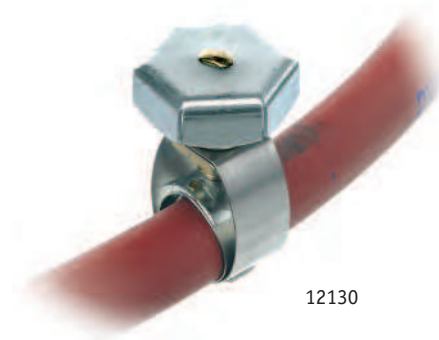


Riefen in der Spitze  
Ridges at the top



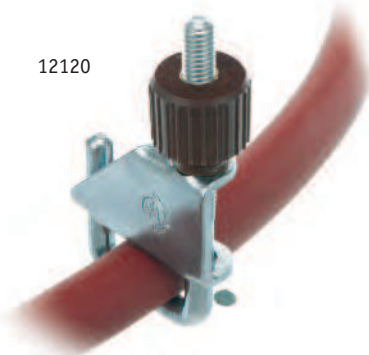
## Schlauchschellen Tubing clips

Material	D	d	Artikel Nr.
18/10-Stahl	10	7-9,5	12130
18/10-Stahl	12	8-11,5	12131
18/10-Stahl	14	10-14	12132
18/10-Stahl	17	13-16,5	12133
18/10-Stahl	21	17-20,5	12134
18/10-Stahl	25	21-25	12135
18/10-Stahl	29	25-29	12136
18/10-Stahl	33	30-33	12137
18/10-Stahl	37	34-37	12138
18/10-Stahl	41	36-39	12139



12130

12120



## Quetschhahn mit Kunststoffschraube Pinch cock with plastic screw

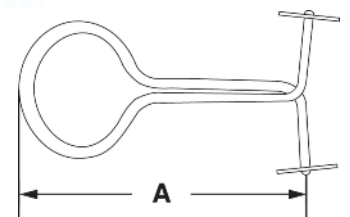
Material	D	Artikel Nr.
Stahl verzinkt	10	12120
Stahl verzinkt	15	12121
Stahl verzinkt	20	12122

## Quetschhahn Typ MOHR Pinch cock type MOHR

Material	A	D	Artikel Nr.
Ms-Ni	40	15	12519
Ms-Ni	50	25	12520
Ms-Ni	60	30	12521
Ms-Ni	70	35	12522
Ms-Ni	80	40	12523



12519



## Schraubhahn Typ HOFFMANN

Mit Klappe

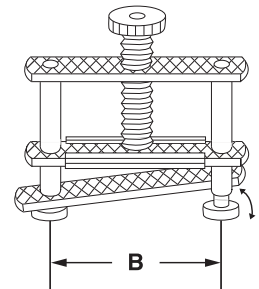
### Pinch cock type HOFFMANN

With flap

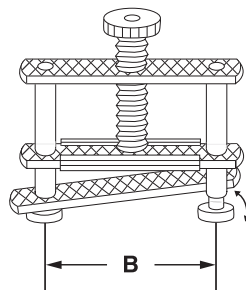
Material	B	Artikel Nr.
Ms-Ni	12	12530
Ms-Ni	17	12531
Ms-Ni	20	12532
Ms-Ni	25	12533
Ms-Ni	30	12534
Ms-Ni	40	12535
Ms-Ni	48	12536



12530



12540



## Schraubhahn Typ HOFFMANN

Mit Klappe, schwere Ausführung

### Pinch cock type HOFFMANN

With flap, heavy type

Material	B	Artikel Nr.
Ms-Ni	50	12540
Ms-Ni	60	12541
Ms-Ni	70	12542

## Schraubhahn 18/10-Stahl

Seitlich offen

### Pinch cock 18/10 stainless steel

One side open

Material	B	Artikel Nr.
18/10-Stahl	40	12545



12545

## Schleifix

Universalreiniger: reinigt, glättet und mattiert.  
Mit Wasser, Lösungsmittel oder Reinigungsmittel und trocken einsetzbar.

Für Haushalt, Werkstatt und Freizeit zum Bearbeiten von Metall, Farben, Holz, Leder und Gummi geeignet.

- Körnung 60, grob
- Körnung 120, mittel
- Körnung 240, fein

## Polish-fix

Universal cleaner: cleans, polishes and mat-finishes.  
For dry and wet application, with water, solvents or detergents.  
Suitable for jobs around the house, workshop and leisure,  
for working metal, paints, wood, leather and rubber.

- Grain size 60, rough
- Grain size 120, middle
- Grain size 240, fine



8901

Material	Artikel Nr.
grob/rough	8901
mittel/middle	8902
fein/fine	8903



12210

## Glasrohrschneider

Komplett mit Hartmetallrad Nr. 12211

## Glass tube cutter

Complete with hard-metal wheel no. 12211

Material	D	Artikel Nr.
Ms-Ni	40	12210
Hartmetall (Ersatz, Spare part)	6,5	12211

## Glasschneider

Kunststoffgriff  
Komplett mit Hartmetallklinge Nr. 12251 40 x 18 mm

## Glass cutter

Plastic handle  
Complete with hard metal blade no. 12251 40 x 18 mm

Material	A	B	Artikel Nr.
Kunststoff	180		12250
Hartmetall-Klinge (Ersatz, Spare part)	40	18	12251



12250



12251

